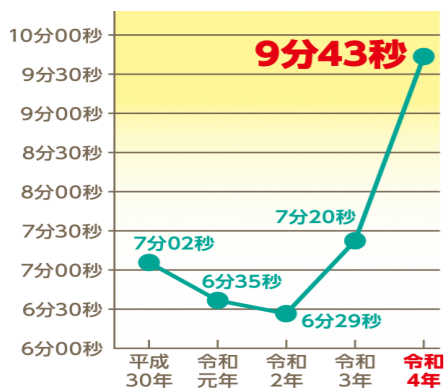
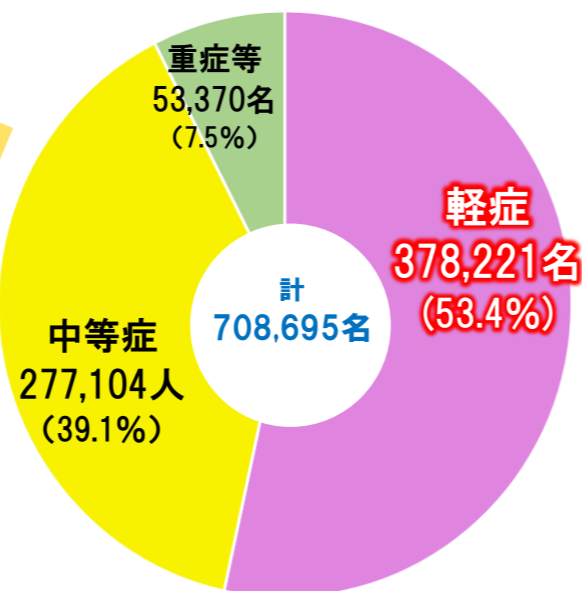


本当に緊急？ 救急車の適正利用をお願いします



到着まで
約10分



程度別救急搬送人員（令和4年中）

救急利用の半数以上が救急車を必要としない軽症です。
救急車の適正利用にご協力をお願いします。



新宿消防署 救急隊員

病院？救急車？迷ったら・・・

電話でも

#7119

- 救急車呼んだほうがいいのか？
- 今すぐ病院に行ったほうがいいのか？
- 近くの病院で、今すぐ診察できる病院は？

東京消防庁
救急相談センター

ネットでも



- 急な病気やケガをしてしまった
- 病院への受診は必要なのか？
- 受診に行く場合、何科に行くのか？

東京版
救急受診ガイド

秋の火災予防運動

11月9日（木）～11月15日（水）

目で確認 声出し確認 火の用心

東京消防庁火災予防標語 岩崎 公瑠美 さん（清瀬市在学）



発行 新宿防火防災協会／新宿防火管理協会／新宿予防安全協会／新宿地下街等共同防火管理協議会
監修 新宿消防署 〒169-0073 新宿区百人町3-29-4
TEL: 03-3371-0119 FAX: 03-3360-7481

Shinjuku 119

しんじゅく

2023 秋
No.146

第72回 はたらく 消防の 写生会



大久保小学校 2年生
山川 千晴 さん



天神小学校 1年生
市原 江真 さん



戸塚第一小学校 2年生
江副 瑠佳 さん



戸塚第一小学校 2年生
井内 千晴 さん



戸塚第二小学校 2年生
伊藤 花 さん



戸塚第三小学校 2年生
小林 暖 さん



落合第一小学校 2年生
岩丸 倫 さん



落合第一小学校 2年生
香川 大和 さん



落合第二小学校 2年生
飯島 優奈 さん



落合第二小学校 2年生
二宮 想 さん



落合第二小学校 4年生
藤田 かな さん



落合第二小学校 1年生
江口 丈陽 さん



落合第三小学校 2年生
エン アンジェラ さん



落合第四小学校 2年生
坂本 武尊 さん



落合第六小学校 1年生
福田 紗千 さん



落合第六小学校 2年生
寺田 朱織 さん



西戸山小学校 1年生
畠山 葵 さん



西戸山小学校 2年生
山名 希実 さん



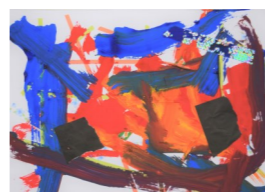
西戸山小学校 2年生
本間 司紗 さん



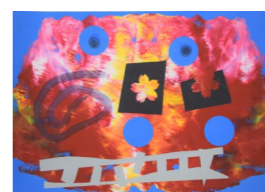
戸山小学校 4年生
有光 凛太郎 さん



西新宿小学校 2年生
吉澤 梨乃 さん



新宿養護学校 6年生
西田 裕亮 さん



新宿養護学校 中学2年生
中西 陸斗 さん

受賞おめでとう
ございます！



関東大震災から100年

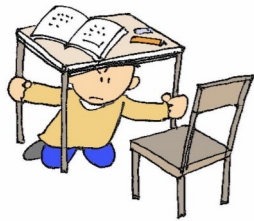
「日本史上最悪の自然災害と言われる関東大震災」

1923年9月1日、関東地方で最大震度7の地震が発生しました。この地震では、家屋の倒壊や津波などの自然災害の他、昼食の準備で火を使っている家庭も多かったため、火災による被害拡大も起こりました。

地震その時10のポイント

地震時の行動

地震だ！ まず身の安全



室内の家具の転倒

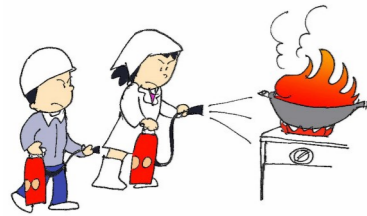


建物の道路への倒壊



地震直後の行動

落ち着いて
火の元確認 初期消火



あわてた行動
けがの元



窓や戸を開け
出口の確保



門や塀には
近寄らない

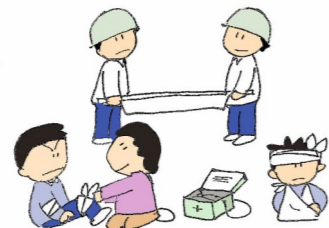


地震後の行動

確かめ合おう
我が家の安全 隣の安否



協力しよう
消火・救出・応急救護



避難の前に
安全確認 電気・ガス



火災や津波 確かな避難



正しい情報 確かな行動



していますか？ 家具転対策

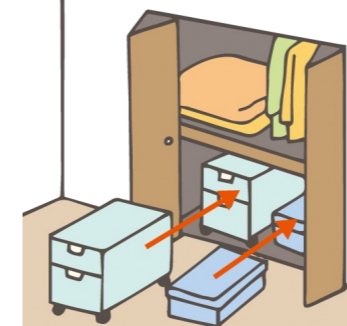


家具転対策をしていないと起こる3つの危険

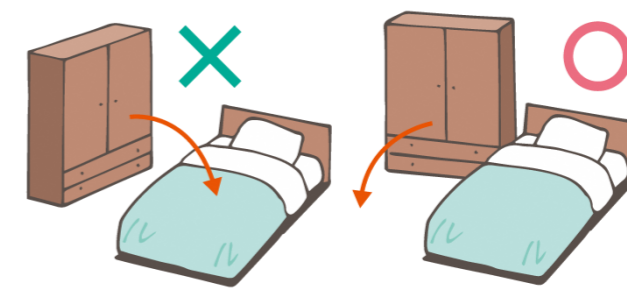


家具転対策の3つの対策

集中収納



レイアウトの工夫



対策器具の設置



新宿消防職員からのメッセージ 若手ポンプ隊員

新宿消防署管内は、新宿駅や高層ビルその他、歌舞伎町を有する地域です。大災害が起こると、私たち消防隊の活動はひっ迫し、消防隊を呼んでから到着するまでかなりの時間がかかることが予想されます。

東京消防庁HPでは、「電子学習室」として、防火・防災に関する特設ページを用意しています。

今回紹介できなかった「初期消火のポイント」や「緊急時の備え」など、様々な防火・防災に関する内容を盛り込んでいます。被害を最小限に抑えるためにも、ご自身で今できる備えをお願いします。



新宿消防署
ポンプ隊員



東京消防庁HP
電子学習室はこちら！

