

コンロ・電気ストーブの 使用方法・取り扱い上の注意点

備え付けの器具や鍋などの調理用品以外の使用はご遠慮ください

使う前に取り扱い
方法を確認する



調理中は
コンロから
離れない



ストーブに
燃える物を近づけたり
載せたりしない



喫煙ルール

出火防止対策にご協力お願いいたします

たばこは
決められた場所
以外では吸わない



吸い殻は
水をかけて完全に
消してから捨てる



寝たばこは
絶対にしない



火事・救急通報シート

火災が発生した場合や急病人が出た場合など緊急時は、
すぐに119番通報してください

119番通報する

聞かれたことに答えてください

火事ですか・救急ですか？



火事

消防車が向かう住所を
教えてください
何が燃えていますか？



救急

救急車が向かう住所を
教えてください
あなたのお名前は？



所在地（必ず伝えること）

住所

建物名称・部屋番号

目標物

近くの消防署から

消防車・救急車が出動します



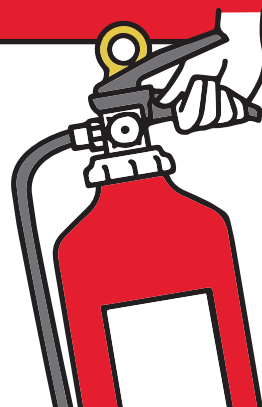


消火器の使用方法

火災発生時、すぐ初期消火できるよう、
消火器の使用方法を確認してください
消火が無理だと感じたら、直ちに避難してください

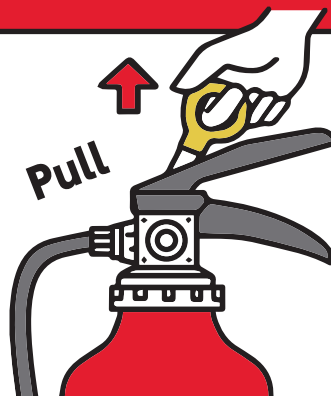
1

消火器を運ぶときは
下のレバーを持つ



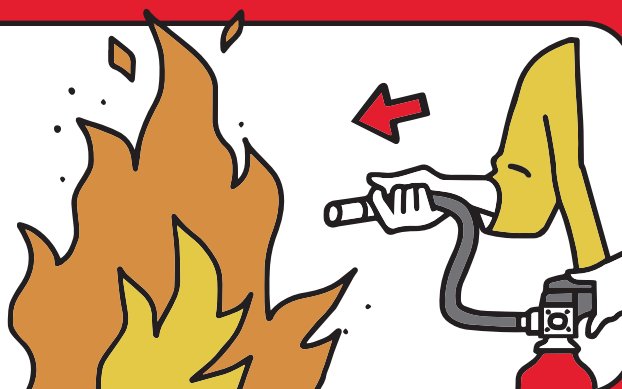
2

安全ピンを上引きめく



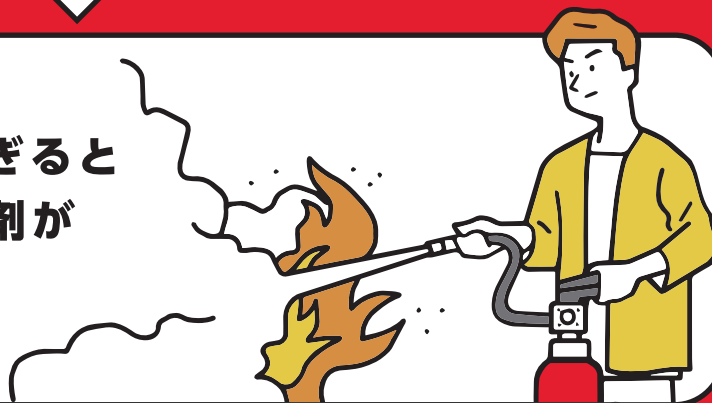
3

ホースを火元に向ける



4

レバーを強くにぎると
ノズルから消火剤が
放出されます



宿泊時の注意事項

出火防止対策にご協力お願いいたします

コンロ・電気ストーブの 使用方法・取り扱い上の注意点



使う前に取り扱い
方法を確認する



調理中はコンロから
離れない

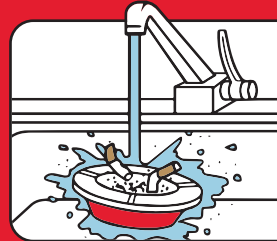


ストーブに
燃える物を
近づけたり
載せたりしない

喫煙ルール



たばこは
決められた場所
以外では吸わない



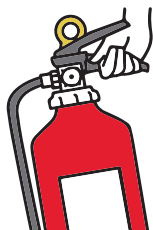
吸い殻は
水をかけて完全に
消してから捨てる



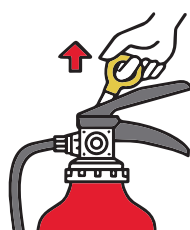
寝たばこは
絶対にしない

消火器の使用法 消火が無理だと感じたら、直ちに避難してください

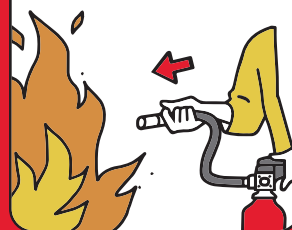
消火器を運ぶときは
下のレバーを持つ



安全ピンを
上に引きめく



ホースを火元に
向ける



レバーを強くにぎる
とノズルから消火剤
が放出されます



火事・救急の通報

- 119番通報する
- 問かれたことに答えてください
- 火事ですか？ 救急ですか？

所在地（必ず伝えること）

住所

建物名称・部屋番号

目標物