

# 煤氣灶和電暖器的使用方法 和操作上的注意點

請不要使用配套的器具和鍋以及炊具以外的用品

使用之前要確認操作  
方法



烹調時不要離開  
煤氣灶



不要把可燃物靠近  
或放在電暖器上



# 吸煙規則

請協助防火對策

在規定的場所  
以外不得吸煙



煙蒂澆上水，火完全  
熄滅後再仍掉



絕對不要躺在  
床上吸煙



# 火災和急救通報單

當發生火災，或有急救病人等緊急情況時，請立刻打 119

打 119

被問到如下問題時請回答  
是火災還是急救？



**是火災**  
請告訴我消防車要去的地址  
是什麼在燃燒？



**是急救**  
請告訴我救護車要去的地址  
你叫什麼名字？

所在地（一定要告訴）

地址

建築物名稱和房間號

附近的醒目標記

從附近的消防署出動  
消防車和救護車



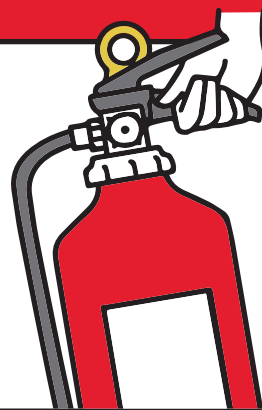


# 滅火器的使用方法

請確認滅火器的使用方法，  
在火災發生時就能立刻開展早期滅火  
如果覺得火滅不了，請立刻避難

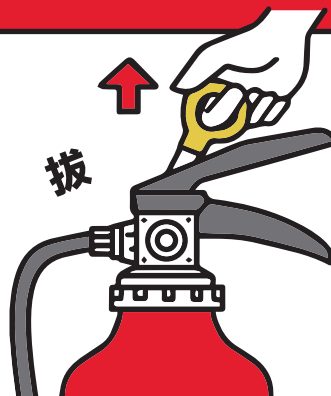
1

搬運滅火器時，  
要握住下面的把手



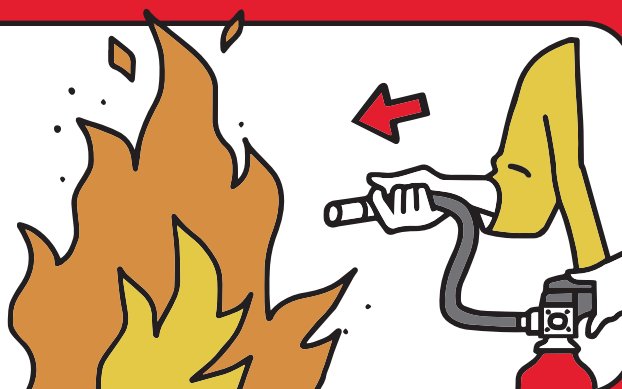
2

把安全銷往上拔出



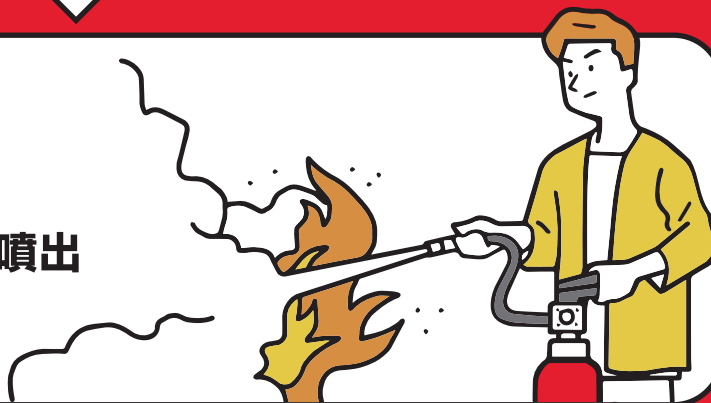
3

將噴嘴對準火源



4

用力握把手，  
滅火劑就會從噴嘴噴出



# 住宿時的注意事項

請協助防火對策

## 煤氣灶和電暖器的使用方法和操作上的注意點



使用之前要確認操作方法



烹調時不要離開煤氣灶

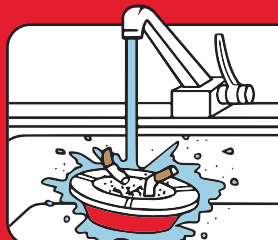


不要把可燃物靠近或放在電暖器上

## 吸煙規則



在規定的場所以外不得吸煙



煙蒂澆上水，火完全熄滅後再仍掉



絕對不要躺在床上吸煙

## 滅火器的使用方法

如果覺得火滅不了，請立刻避難

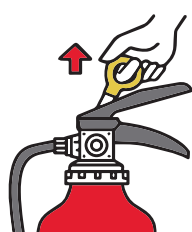
1

搬運滅火器時，要握住下面的把手



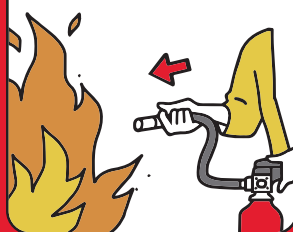
2

把安全銷往上拔出



3

將噴嘴對準火源



4

用力握把手，滅火劑就會從噴嘴噴出



## 火災和急救的通報

- 打 119
- 被問到如下問題時請回答
- 是火災還是急救？

所在地（一定要告訴）

地址

建築物名稱和房間號

附近的醒目標記