

조리용 레인지, 전기난로 사용 방법 및 취급상 주의점

비치된 기구와 냄비 등의 조리용품 외에는 사용을 삼가 주세요

사용 전에 취급
방법을 확인해 주세요



조리 중에는
레인지 옆을
떠나지 마세요



난로 가까이에
타는 물건을 두거나
올려 놓지 마세요



흡연 규칙

화재 방지 대책에 협력해 주세요

담배는 정해진
장소 외에는
피우지 마세요



꽂초는 물을 뿌려
완전히 불이 꺼진 후에
버려 주세요



잠자리에서
담배를 피우는
것은 절대 삼가
주세요




화재·구급 신고 시트

화재가 발생한 경우나 응급환자가 발생한 경우 등
긴급 시 바로 119에 신고해 주세요

119번에 신고한다

질문에 답해 주세요
화재입니까? 구급 상황입니까?



화재
소방차가 가야 할 주소를
알려 주세요
무엇이 타고 있나요?



구급
구급차가 가야 할 주소를
알려 주세요
당신의 이름을 알려 주세요

소재지(반드시 알려줄 것)

주소

건물 명칭·방 번호

목표물

가까운 소방서에서
소방차·구급차가 출동합니다



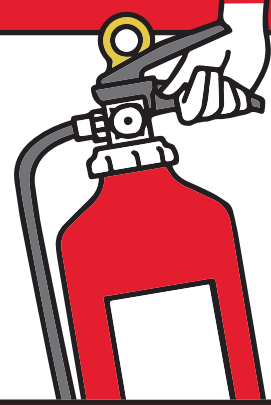


소화기 사용 방법

화재 발생 시, 즉시 초기 소화할 수 있도록
소화기 사용 방법을 확인해 주세요

불을 끄는 것이 어려울 것 같다고 판단되면 즉시 대피하세요

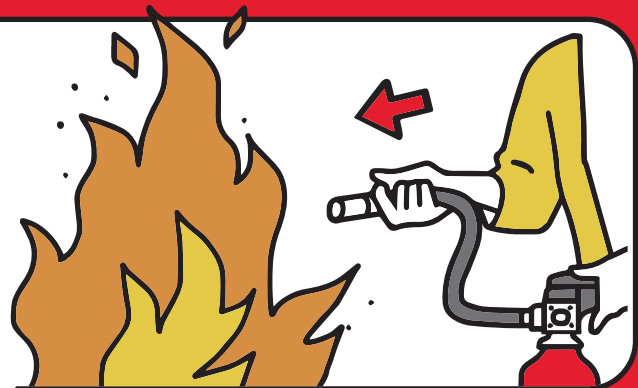
1 소화기를 옮길 때에는
아래의 레버를 잡는다



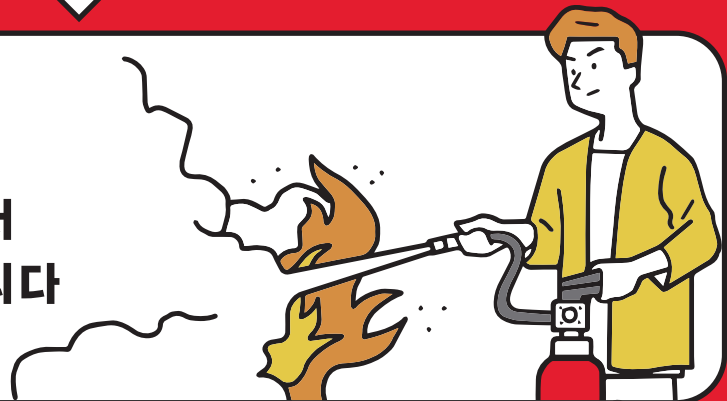
2 안전핀을 위를 향해 뽑는다



3 호스를 불이 난
곳으로 향하게
한다



4 손잡이를 강하게
움켜쥐면 노즐에서
소화제가 방출됩니다



숙박 시의 주의사항

화재 방지 대책에 협력해 주세요

조리용 레인지, 전기난로 사용 방법 및 취급상 주의점



사용 전에 취급 방법을 확인해 주세요



조리 중에는 레인지 옆을 떠나지 마세요

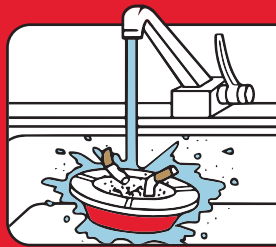


난로 가까이 타는 물건을 두거나 올려 놓지 마세요

흡연 규칙



담배는 정해진 장소 외에는 피우지 마세요



꽂초는 물을 뿌려 완전히 불이 꺼진 후에 버려 주세요



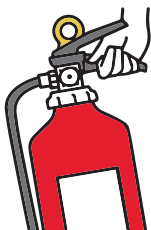
잠자리에서 담배를 피우는 것은 절대 삼가 주세요

소화기 사용 방법

불을 끄는 것이 어려울 것 같다고 판단되면 즉시 대피하세요

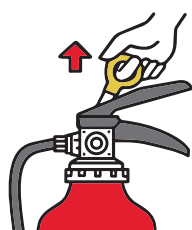
1

소화기를 옮길 때에는 아래의 레버를 잡는다



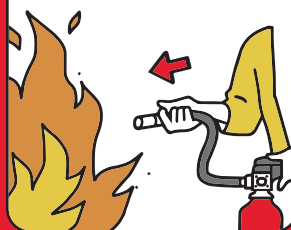
2

안전핀을 위를 향해 뽑는다



3

호스를 불이 난 곳으로 향하게 한다



4

손잡이를 강하게 움켜쥐면 노즐에서 소화제가 방출됩니다



화재·구급 신고

- 119번에 통보한다
- 질문에 답해 주세요
- 화재입니까? 구급 상황입니까?

소재지(반드시 알려줄 것)

주소

.....
건물 명칭·방 번호

.....
목표물