

Các điểm chú ý về cách sử dụng, cách vận hành bếp ga, máy sưởi điện

Không dùng những đồ nấu bếp khác ngoài xoong chảo và phụ kiện v.v. đi kèm

Đọc kỹ hướng dẫn sử dụng trước khi dùng



Không rời khỏi bếp ga trong lúc nấu ăn



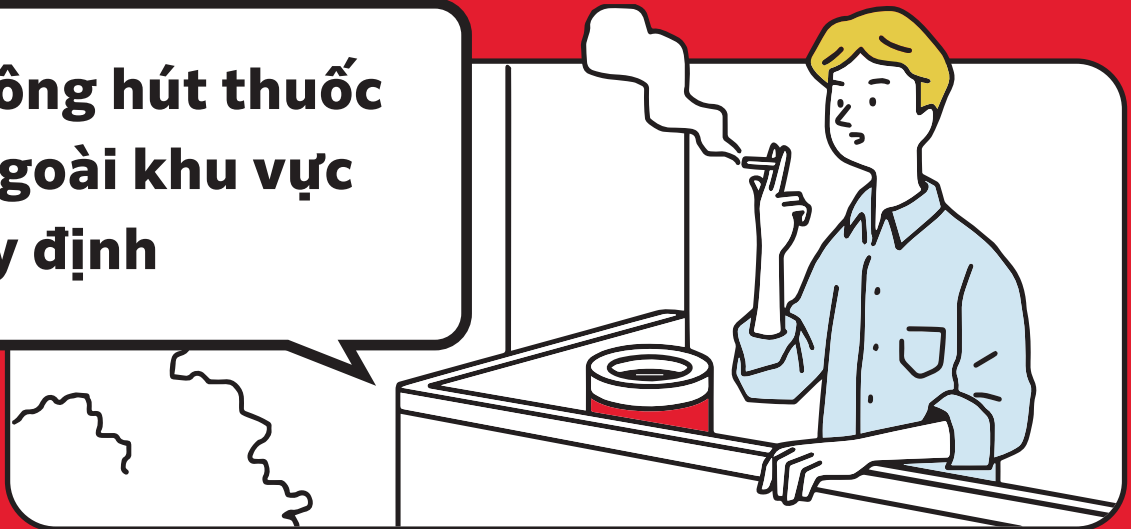
Không để vật dễ cháy ở gần hoặc ở trên máy sưởi



Quy định về việc hút thuốc

Vui lòng hợp tác thực hiện các đối sách phòng chống cháy

Không hút thuốc ở ngoài khu vực quy định



Tàn thuốc phải được dập tắt hoàn toàn bằng nước rồi mới được vứt đi



Tuyệt đối không hút thuốc lúc nằm



Bảng thông báo cháy, cấp cứu

Khi khẩn cấp như có cháy hoặc có người phải cấp cứu v.v
hãy gọi số 119

Gọi 119

Hãy trả lời đúng những điều được hỏi
Cháy hay Cấp cứu?



Cháy
Hãy thông báo địa chỉ
để xe cứu hỏa tới
Cái gì đang cháy?



Cấp cứu
Hãy thông báo địa chỉ
để xe cấp cứu tới
Tên bạn là gì?

Địa chỉ hiện tại (Bắt buộc phải báo)

Địa chỉ

Tên tòa nhà/Số phòng

Vật nhận biết

Xe cứu hỏa/Xe cấp cứu sẽ xuất phát từ trạm
cứu hỏa gần nhất





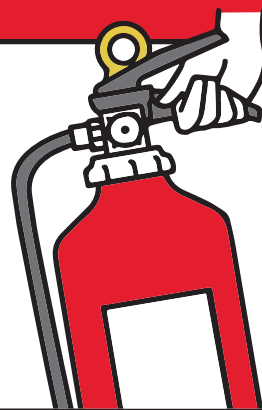
Cách dùng bình cứu hỏa

Hãy học cách sử dụng bình cứu hỏa để có thể dập lửa lúc vừa bén khi phát sinh cháy

Nếu phán đoán thấy không thể dập được lửa thì ngay lập tức phải di tản lánh nạn

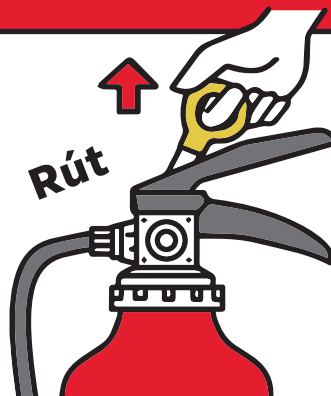
1

Khi mang bình cứu hỏa thì cầm cái cần bên dưới



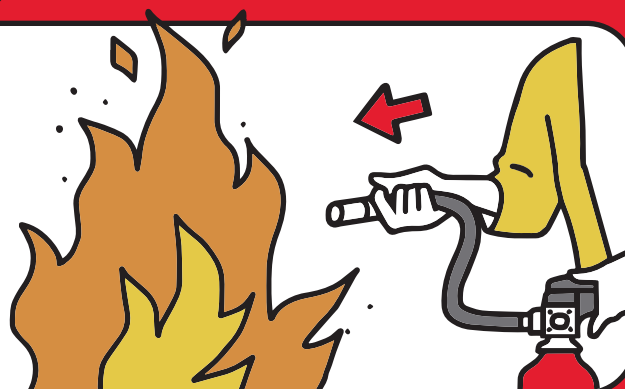
2

Rút van an toàn lên trên



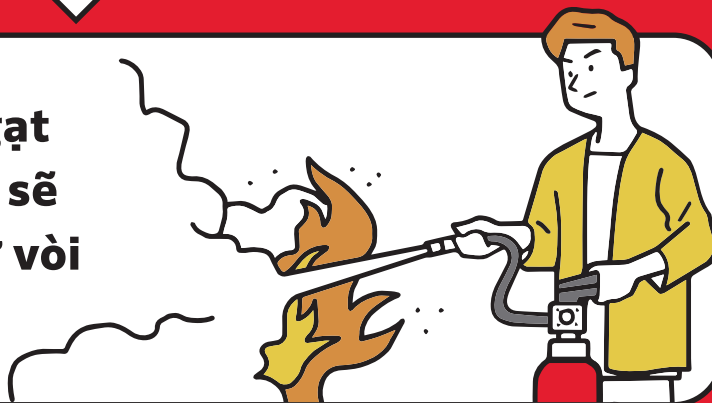
3

Chĩa ống vào chỗ phát lửa



4

Bóp mạnh cần gạt thì chất dập lửa sẽ được phun ra từ vòi phun



Các điểm chú ý khi nghỉ trọ

Hãy hợp tác thực hiện các đối sách phòng chống cháy

Các điểm chú ý về cách sử dụng, cách vận hành bếp ga, máy sưởi điện



Đọc kỹ hướng dẫn sử dụng trước khi dùng



Không rời khỏi bếp ga trong lúc nấu ăn

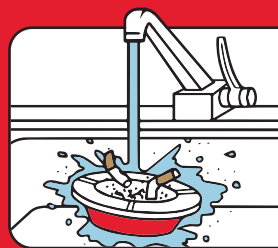


Không để vật dễ cháy ở gần hoặc ở trên máy sưởi

Quy định về việc hút thuốc



Không hút thuốc ở ngoài khu vực quy định



Tàn thuốc phải được dập tắt hoàn toàn bằng nước rồi mới được vứt đi



Tuyệt đối không hút thuốc lúc nằm

Cách dùng bình cứu hỏa

Nếu phán đoán thấy không thể dập được lửa thì ngay lập tức phải di tản lánh nạn



Báo cháy/Báo cấp cứu

- Gọi 119
- Hãy trả lời đúng những điều được hỏi
- Cháy hay Cấp cứu?

Địa chỉ hiện tại (Bắt buộc phải báo)

Địa chỉ

Tên tòa nhà/Số phòng

Vật nhận biết