

# 目 次

## 火災状況の推移

## 令和6年中の火災

### トピックス 「令和6年中の火災の特徴」

1	はじめに	1
2	電気設備機器の火災状況	2
	(1) 電気設備機器の火災状況の推移について	2
	(2) 電気設備機器の発火源別状況の推移について	2
	(3) 電子レンジの火災状況	3
	(4) リチウムイオン電池関連火災の状況	4
3	政令用途対象物の火災状況	9
	(1) 飲食店等の火災状況	10
	(2) 旅館・ホテル等の火災状況	15

## 第1章 火災の概要

1	令和6年中の火災の状況	19
	(1) 火災状況	19
	(2) 損害発生状況	21
2	火災による死傷者の状況	23
	(1) 火災による死者	23
	(2) 火災による負傷者	26
3	主な出火原因別の傾向	29
	(1) 主な出火原因別発生状況	29
	(2) 各設備機器の火災状況	29
4	建物出火用途別の火災状況	31
5	建物構造別・出火階層別の火災状況	32
6	令和6年中に発生した特徴的な火災事例	33

## 第2章 火災事例

火災事例	36
------	----

## 第3章 出火原因別火災状況

1	放火	100
(1)	火災状況	100
(2)	放火火災の傾向	102
(3)	地域別放火火災の発生状況	103
(4)	連続放火火災の発生状況	103
2	たばこ	104
(1)	火災状況	104
(2)	建物からの発生状況	105
(3)	建物以外の発生状況	109
3	火遊び	110
(1)	火災状況	110
(2)	出火箇所	111
(3)	子供に対するライターの安全対策	111
4	ライター	112
(1)	火災状況	112
(2)	経過別出火箇所区分	113
5	ロウソク	114
	火災状況	114
6	電気設備機器	115
(1)	火災状況	115
(2)	主な出火原因	118
(3)	火元の用途別火災発生状況	120
(4)	出火要因別発生状況	121
(5)	その他の火災状況	121
7	ガス設備機器	126
(1)	火災状況	126
(2)	主な出火原因	127
(3)	出火要因別発生状況	128
(4)	ガス漏れ火災	130
8	石油設備機器	132
(1)	火災状況	132
(2)	主な出火原因及び出火要因別発生状況	134
9	その他の出火原因	135
(1)	花火	135
(2)	雷	135

(3) 再燃	136
(4) 収れん	136

## 第4章 特異な出火原因別火災状況

1 天ぷら油火災	137
(1) 火災状況	137
(2) 出火理由と行為者	139
(3) 初期消火状況	140
(4) 凝固剤に係わる火災	140
2 危険物類	141
(1) 火災状況	141
(2) 着火物別の火災状況	142
(3) 発火源別の火災状況	144
3 エアゾール缶等	145
(1) 火災状況	145
(2) 火災発生要因	146
(3) ブタンガストーチバーナの火災発生状況	148
4 爆 発	150
(1) 火災状況	150
(2) 出火原因及び建物用途別の発生状況	151
5 社告品から出火した火災	152
(1) 火災状況	152
(2) 電気設備機器	153

## 第5章 火災による死傷者の状況

1 火災による死者	158
(1) 発生状況	158
(2) 出火原因別発生状況	160
2 火災による負傷者	162
(1) 発生状況	162
(2) 出火原因別発生状況	164
(3) 30日死者	165

## 第6章 人的要因別火災状況

1 高齢者	166
-------	-----

---

(1) 火災状況 .....	166
(2) 出火原因別発生状況 .....	169
(3) 発見・通報・初期消火等の状況 .....	169
2 工事関係者等による火災 .....	171
(1) 火災状況 .....	171
(2) 出火原因 .....	173
3 着衣着火 .....	175
(1) 火災状況 .....	175
(2) 出火原因 .....	175
(3) 火災による死傷者 .....	176

## 第7章 出火用途別火災状況

1 住宅火災 .....	177
(1) 火災状況 .....	177
(2) 住宅火災の出火原因 .....	181
(3) 発見・通報・初期消火等の状況 .....	183
(4) 火元住戸に住警器又は自火報等が設置されていた火災の状況 .....	185
(5) 住宅火災の死傷者の状況 .....	187
2 飲食店 .....	196
(1) 火災状況 .....	196
(2) 出火原因 .....	198
(3) 発見・通報・初期消火等の状況 .....	199
3 物品販売店舗等 .....	201
(1) 火災状況 .....	201
(2) 出火原因 .....	201
(3) 発見・通報・初期消火等の状況 .....	202
4 旅館・ホテル・宿泊所 .....	203
(1) 火災状況 .....	203
(2) 出火原因 .....	203
(3) 発見・通報・初期消火等の状況 .....	204
5 病院・診療所 .....	205
(1) 火災状況 .....	205
(2) 出火原因 .....	206
(3) 発見・通報・初期消火等の状況 .....	207
6 学 校 .....	209
(1) 火災状況 .....	209
(2) 月・曜日・時間別火災発生状況 .....	209

---

(3) 出火原因	210
(4) 発見・通報・初期消火等の状況	211
7 工場・作業場	212
(1) 火災状況	212
(2) 出火原因	214
(3) 発見・通報・初期消火等の状況	215
8 倉庫	217
(1) 火災状況	217
(2) 出火原因	218
(3) 発見・通報・初期消火等の状況	218
9 事務所	219
(1) 火災状況	219
(2) 出火原因	220
(3) 発見・通報・初期消火等の状況	221
10 防火管理義務対象物	223
(1) 選任義務対象物の火災状況	223
(2) 統括防火管理義務対象物の火災状況	227
(3) 初期消火状況と避難状況	228
11 その他の建物用途	230
12 危険物施設	231
(1) 危険物製造所等	231
(2) 少量危険物貯蔵取扱所	233
(3) 指定可燃物貯蔵取扱所	234
13 車両	235
(1) 火災状況	235
(2) 出火原因	236
(3) 出火部位別火災状況	237
(4) 車種別火災状況	238

## 第8章 消防用設備等の活用状況等

1 消防用設備等の活用状況	239
2 消火設備の活用	240
(1) 消火器具	240
(2) 屋内消火栓設備	242
(3) スプリンクラー設備	243
(4) 水噴霧消火設備等	243
(5) 動力消防ポンプ設備	243

(6) 屋外消火栓設備 .....	243
3 警報設備の活用 .....	244
(1) 自動火災報知設備 .....	244
(2) 非常警報設備 .....	246
4 防災対象物品に関連した火災 .....	247
(1) 火災状況 .....	247
(2) 用途別 .....	248

## 第9章 延焼拡大・避難状況

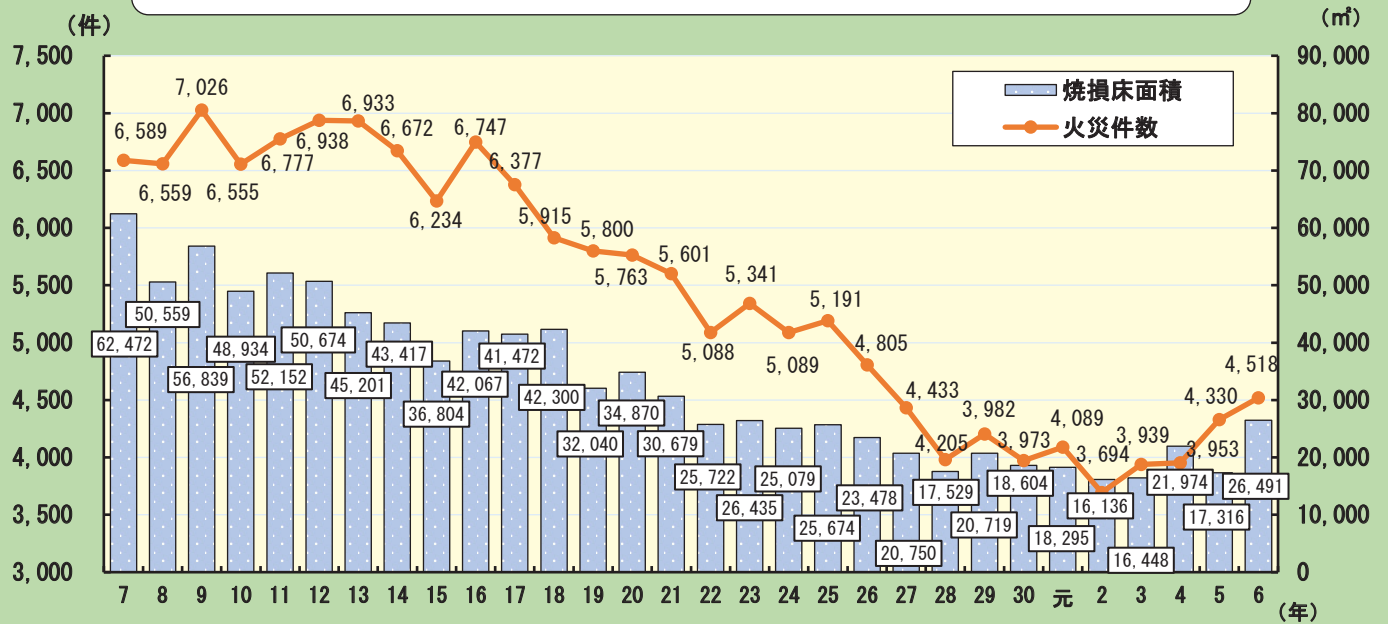
1 延焼拡大状況 .....	249
(1) 火元建物内の延焼拡大状況 .....	249
(2) 類焼建物への延焼状況 .....	251
2 避難状況 .....	253
(1) 避難行動のあった火災 .....	253
(2) 施設別の避難状況 .....	254
資料 .....	257
一般事項の解説 .....	291
用語の解説 .....	293
YouTube 東京消防庁公式チャンネル 火災実験映像 .....	295

### ○ 語句等に付された「\*」について

本文中において、特に解説が必要な語句等は、末尾に「\*」を付していますので、巻末の用語の解説ページを参照してください。

# 火災状況の推移

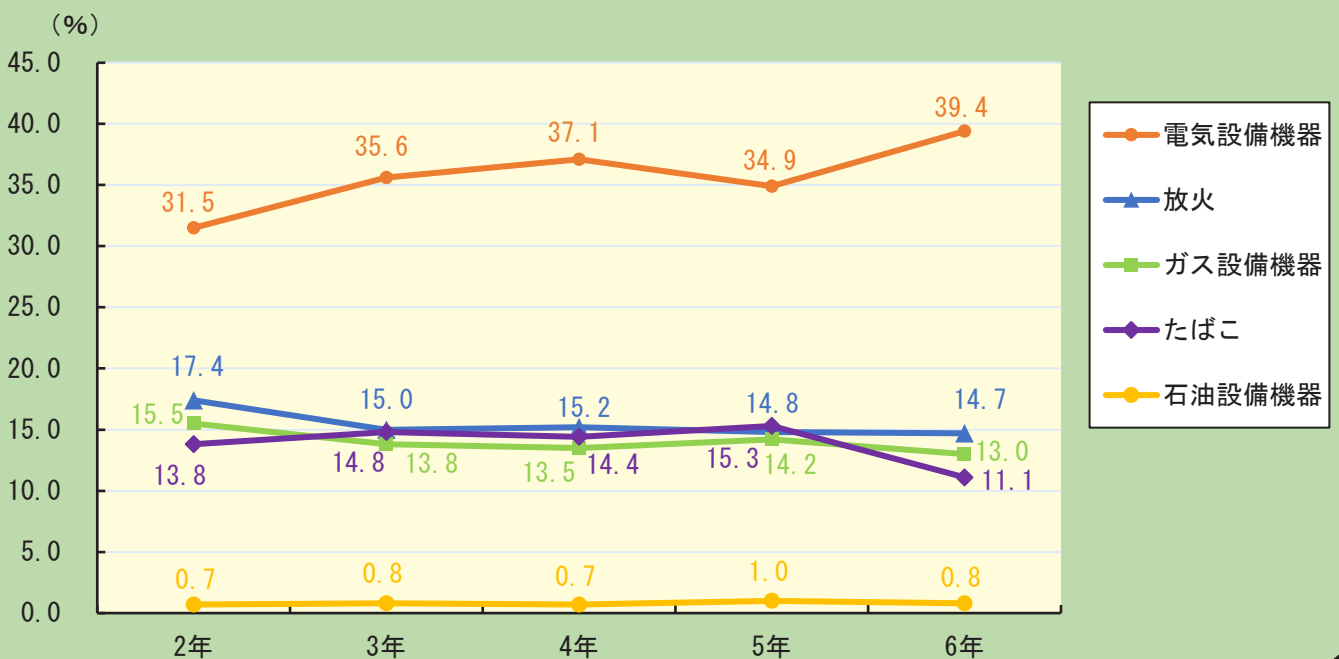
## 最近 30 年間の火災件数と焼損床面積の推移



令和 6 年中の火災件数は 4,518 件で、前年と比べて 188 件（4.3%）増加しました。最近 30 年間を見ると、火災件数が平成 18 年に 6,000 件を下回って以降、4 年連続での増加となりました。

焼損床面積は 26,491 ㎡で、前年と比べて 9,175 ㎡増加し、1 日当たりの焼損床面積は 72.4 ㎡でした。

## 各設備機器、放火及びたばこの構成割合の推移



火災件数が増加傾向で推移しているなか、電気設備機器を原因とする火災も毎年 1,000 件を超えて発生しています。令和 6 年中は前年と比べて 269 件増加の 1,781 件発生しました。

全火災件数に占める電気設備機器火災の割合は全火災件数の 4 割近くになります。



# 令和 6 年中の火災

## 航空機から出火した火災



①航空機全体から火炎が噴出している状況（1月）



②無人走行放水装備の消火活動状況



## 航空機から出火した火災



③屈折放水塔車による消火活動状況



④消防隊による消火活動状況



## 倉庫から出火した火災



①救助用重機（小型）の活動状況（3月）



②倉庫の延焼状況

## 倉庫から出火した火災



③消防隊の活動状況

## 危険物施設から出火した火災



消防隊の活動状況（10月）



## 住宅から出火した火災



① 2階の窓から噴出する火炎の状況（3月）



p. 177 第7章 1 住宅火災

② 噴出する火炎の中で逃げ遅れを救助する状況（10月）



## 住宅から出火した火災



③ 1 階から 3 階まで延焼している火災の状況（12月）



④ 2 階から噴出している火炎の状況（4 月）

## 住宅から出火した火災



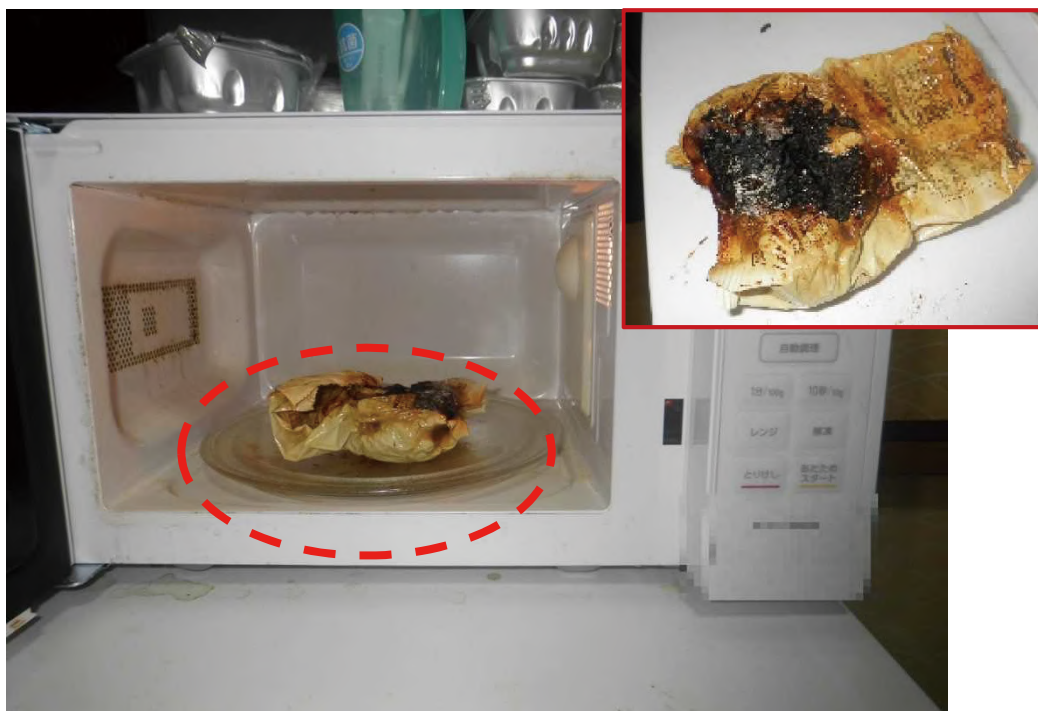
⑤延焼中の火災の消火活動中の状況（1月）



⑥木造住宅の延焼状況（3月）



## 住宅から出火した火災



⑦電子レンジで食材を長時間加熱したことで  
出火した火災（10月）

## 共同住宅から出火した火災



①ボタンガストーチバーナのガス導管から  
漏気したガスに引火して出火した火災（7月）



## 共同住宅から出火した火災



②電気ストーブにごみ袋が接触し出火した火災（1月）



③ベランダでたばこの吸い殻を不適当に捨てたため出火した火災（12月）



## 飲食店から出火した火災



- ①差込みプラグを差し込む際にアース線が挟まり短絡して出火した火災（1月）



- ②飲食店の厨房から出火した火災（12月）

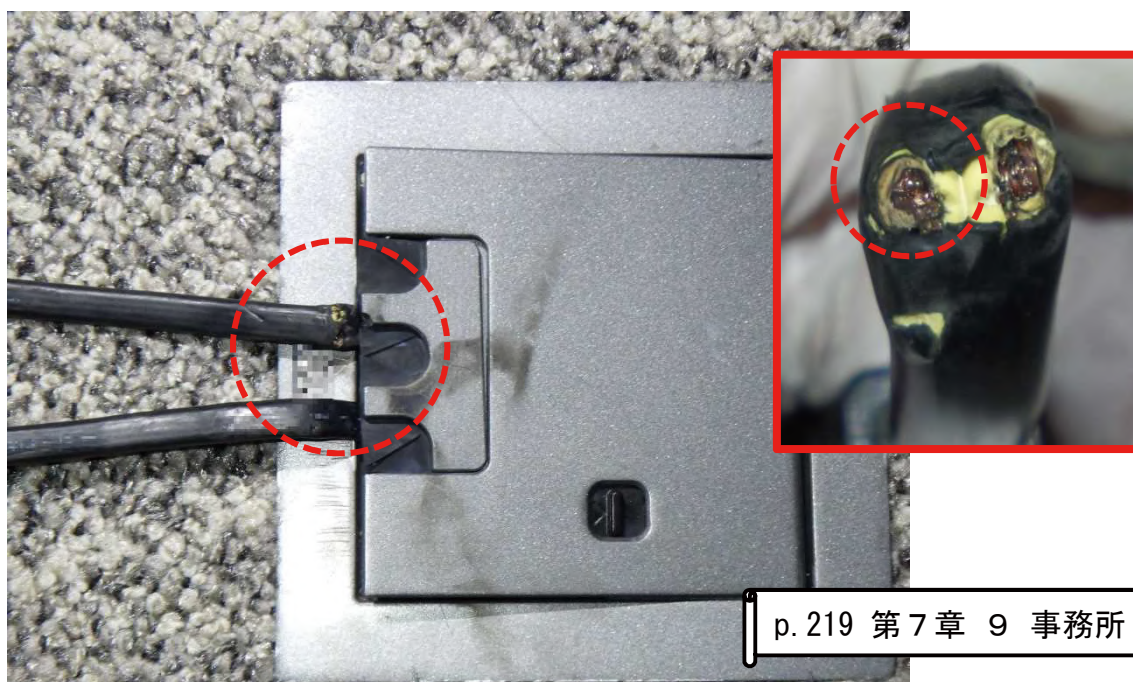


## 飲食店から出火した火災



③飲食店の客席から出火した火災（12月）

## 事務所から出火した火災



p. 219 第7章 9 事務所

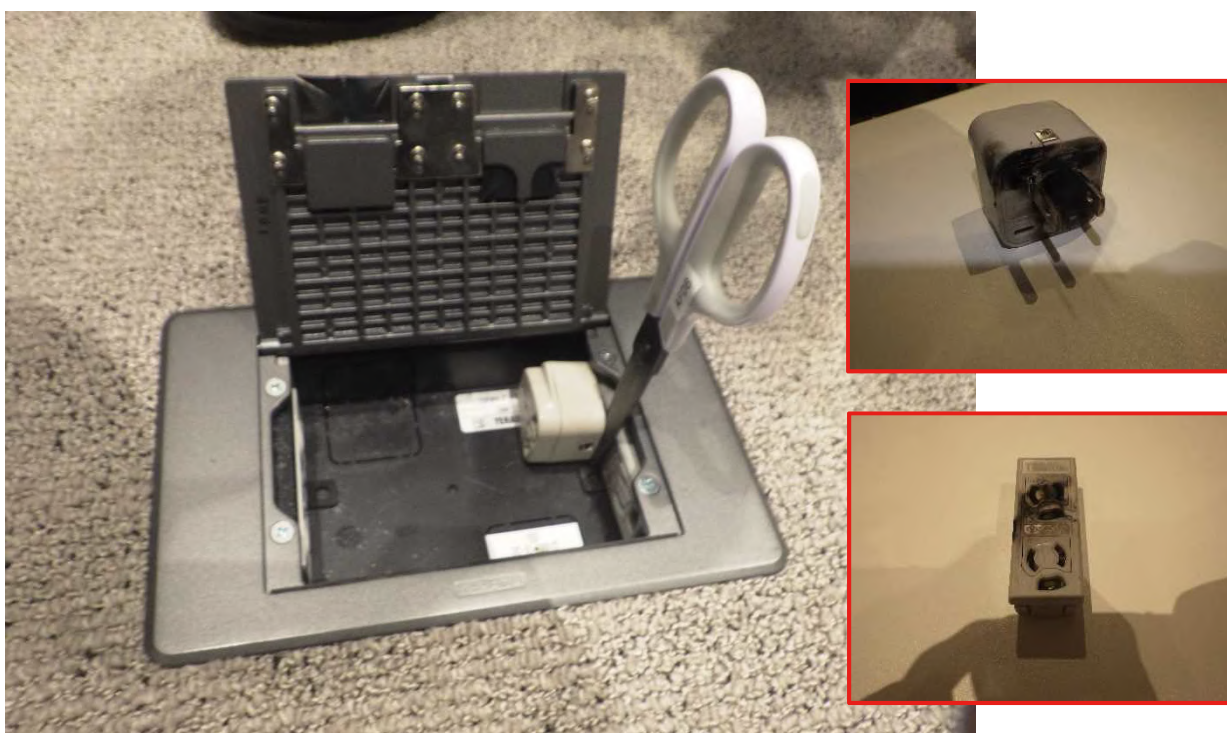
①フロアコンセントのカバーに配線が挟まり短絡して出火した火災（6月）



## 事務所から出火した火災



②充電中のモバイルバッテリーから出火した火災（11月）



③コンセントの抜け止め機能を知らずハサミを差し込んで抜こうとしたことで短絡して出火した火災（11月）

## ホテルから出火した火災



p. 203 第7章 4 旅館・ホテル・宿泊所

ホテル客室から出火した火災（1月）

## 作業場から出火した火災



p. 212 第7章 7 工場・作業場

工場の作業場から出火した火災（12月）



## 車両から出火した火災



p. 235 第7章 13 車両

①延焼中車両への活動状況（1月）



②走行していた乗用車の延焼状況（11月）

## 死傷者が発生した火災



①住宅 1 階から出火した火災（5 月）



②住宅の延焼状況（7 月）

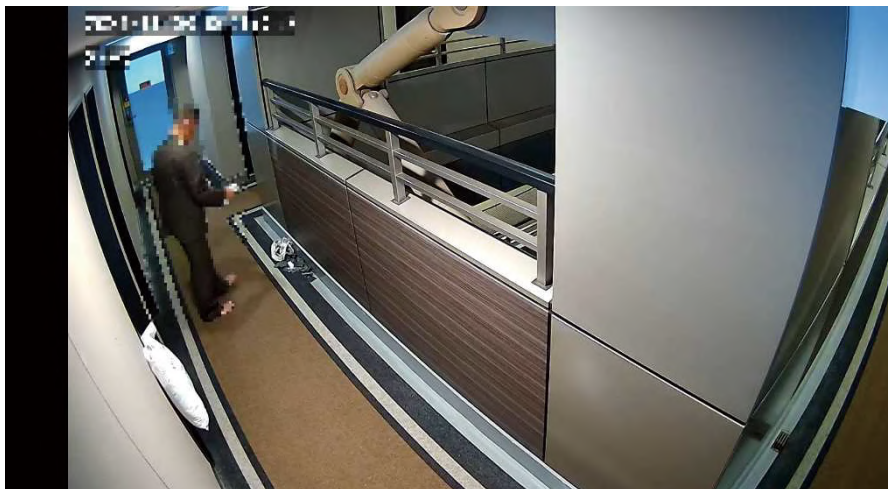


# リチウムイオン電池火災



①充電中のコードレス掃除機のバッテリーから  
出火した火災（10月）

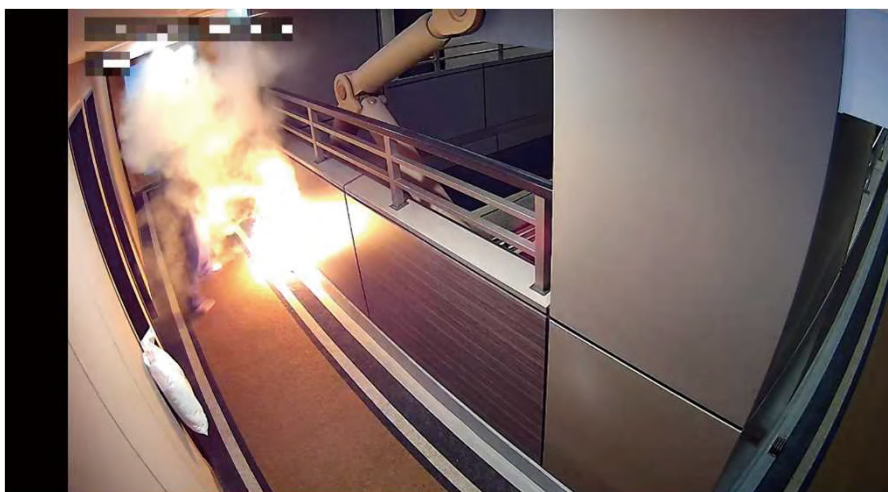
# リチウムイオン電池火災



7 秒後



2 秒後



②リチウムイオン電池から出火した火災（11月）



## 社告品から出火した火災



社告品の自動掃除機のバッテリーから出火した火災  
(7月)

## 凡 例

- 1 この書籍「火災の実態」は、東京消防庁管轄区域（稲城市及び島しょ地域を除いた東京都全区域）における火災について原則として令和6年中の統計を分析しています。
- 2 本書に記載されている「令和6年中」とあるものは、「令和6年1月から12月まで」を示しています。
- 3 本書に記載されている法令名は、次により略称を用いています。
  - 法 消防法（昭和23年法律第186号）
  - 政令 消防法施行令（昭和36年政令第37号）
  - 危政令 危険物の規制に関する政令（昭和34年政令第306号）
  - 条例 火災予防条例（昭和37年東京都条例第65号）
- 4 表中の符号の用法は、次のとおりです。
  - 0または該当数字のないもの
  - ▼ 減少を示したもの
- 5 本書に記載されている小数点の数値または損害額（千円）にあつては四捨五入しており、個々の数値の和が合計と合致しない場合があります。
- 6 事例に記載されている「○○造 △／×」とあるものは、「建物構造 地上△階、地下×階建て」の建物を示しています。
- 7 事例に記載されている「延べ面積」は概数を表記しています。