



こどもの事故多発中!!!

~あなたのお子さんをあなたの注意で守りましょう~





1日に **約39人** のこどもが搬送されています



こどもの事故は
身近に
あるニャン！



四谷消防署マスコットキャラクター
「よつにゃん」

転倒・転落事故に注意しようニヤン



遊具

必ず大人が**見守り**安全に遊びましょう



抱っこ紐

手で支えて、降ろすときは**低い姿勢**で



ベランダ・窓・ベビー柵

鍵を二重に設ける等の措置をとりましょう



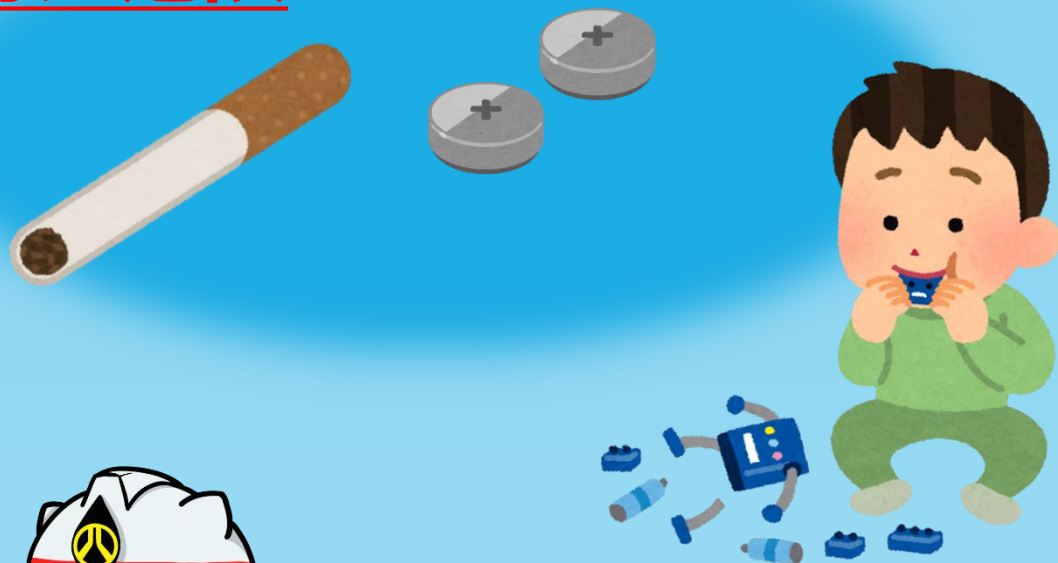
ベビーベッド

柵は上まで上げておきましょう



STOP! 窒息・誤飲

たばこ ボタン型電池は
特に危険!!



窒息や誤飲で原因となったものの上位5つです。

順位 年齢	1位	2位	3位	4位	5位
0歳	包み・袋 253人	たばこ 226人	その他の玩具 198人	食品・菓子 128人	日用品 104人
	食品・菓子 389人	その他の玩具 186人	たばこ 150人	日用品 130人	電池 101人
1歳	食品・菓子 261人	その他の玩具 179人	日用品 70人	薬剤等 60人	電池 35人
	食品・菓子 512人	その他の玩具 385人	日用品 99人	硬貨 50人	洗剤等 39人

年齢別の窒息や誤飲の原因上位5位(令和2年~令和6年)

※その他の玩具とは、プラスチック製のブロック、シール、マグネット等

**こどもが飲み込めるものが身近にないか、
今一度確認するのが大事ニヤン!**

令和2年から令和6年の間に、**100人以上**の
こどもがお風呂でおぼれています！



海やプールにも行く機会が増えるこれからの季節
浅いからと**油断禁物！！**

こどもから目を離さないようにするニャン



救急車を呼ぶか迷ったら・・・#7119と 東京版救急受診ガイド（WEB版）を活用しよう！



●東京版救急受診ガイド（Web版）とは？

チャット式で、症状がある方の年代、性別を選択し、
症状を入力すると緊急度を判断！音声入力も可能！

症状がある方の情報について

年代を選んでください
未選択

性別を選んでください
未選択

病気やけがの症状について

症状を入力してください。(最大200文字)

症状を具体的に入力してください

音声入力 クリア

入力例

昨日から息が苦しく、鎮痛薬を飲んでも治まりません。熱も38度を超えました。

症状を入力ではなく選択肢から選びたい方はこちらを選んでください。

≡ 症状を選択肢から選ぶ

救急車を要請することをおすすめします。

緊急度が高いと思われます。『今すぐ救急車で』病院に行かれた方がいいと思われます。119番通報して救急車を要請してください。

☎ 119番へ電話

迷った場合、救急相談センターにお電話ください。
つながりにくい時があります。その時は迷わず119番におかけください。
相談医療チーム（医師、看護師、救急隊経験者等の職員）が24時間年中無休で対応しています。

ニヤンと！！
医療機関案内もできる！
「東京版救急受診ガイド」
で検索するニヤン！



← 東京版救急受診ガイド
QRコード

