

14 火災による死傷者

【関連章第5章】

事例1 「電気冷蔵庫の電源コードから出火し、死者が発生した火災」

出火時分 7月 19時ごろ

用途等 複合用途（飲食店・共同住宅等） 耐火造 10/0 延 800 m²

被害状況 建物部分焼 1棟 11 m²、天井 2 m²焼損 死者 1人

概要

この火災は複合用途の8階共同住宅の居室から出火したものです。

出火原因は、居室内の電気冷蔵庫の電源コードが電気冷蔵庫自体に踏みつけられたり、壁際に押し付けられて負荷が加わったことにより、電源コードの絶縁が劣化して短絡し出火したものです。

建物前を通りかかった通行人は、建物入口から煙が見えたため近くの交番に勤務していた警察官に通報しました。通報を受けた警察官が現場に駆け付けると、8階から煙が出ているのを確認し、携帯電話から119番通報しています。

居住者は8階居室から消防隊により救助されましたが、死亡が確認されました。

教訓等

この火災は、電気冷蔵庫の電源コードに負荷が加わった状態で使用し続けたためコードの絶縁が劣化し短絡したことで出火したものです。

短絡による火災では、コード上に家具を置いたり、折り曲げた状態や束ねて使用して負荷が加わることでコードの被覆が傷み、コード間で短絡して出火する火災が多く発生しています。

長期間使用する電気製品は、電源プラグやコードの定期的な清掃を実施し、異常がある際には速やかに業者による点検や交換を行いましょう。

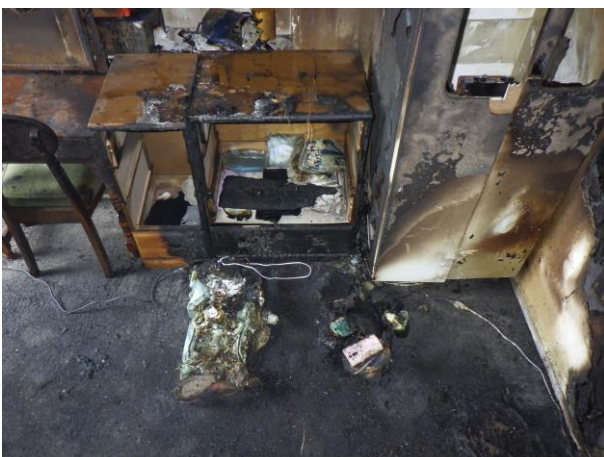


写真 14-1 居室内の状況



写真 14-2 電気冷蔵庫の状況