

6 電気設備機器

【関連章第3章6】

事例3 「非純正のACアダプタに接続した電気モップから出火した火災」

出火時分 10月 12時ごろ
用途等 複合用途（共同住宅・店舗等） 耐火造 42/1 延 130,000 m²
防火管理 該当
被害状況 建物部分焼 1棟 3 m²等焼損

概要

この火災は、共同住宅の12階居室から出火したものです。

出火原因は、居住者が純正のACアダプタとは出力が異なる、他の製品用のACアダプタを使用し、電気モップを充電したことにより電氣的不具合が発生し、電気モップのバッテリーセルが内部短絡し出火したものです。

建物の防災センター勤務員は、総合操作盤に12階で火災が発生している旨の表示が出ていることに気づき、確認に向かうと、12階の一室の玄関ドアから煙が出ているのを発見し、119番通報しました。

教訓等

この火災は、コードレス掃除機に同梱されていたACアダプタを接続した電気モップのバッテリーセルから出火しています。ACアダプタの接続部分が同じ形状でも、充電器の出力に表示されている電圧が製品の入力電圧と異なるものがあります。

火災を防ぐためにも、非純正の充電器を使用することはせず、取扱説明書に記載されている純正の充電器を使用しましょう。

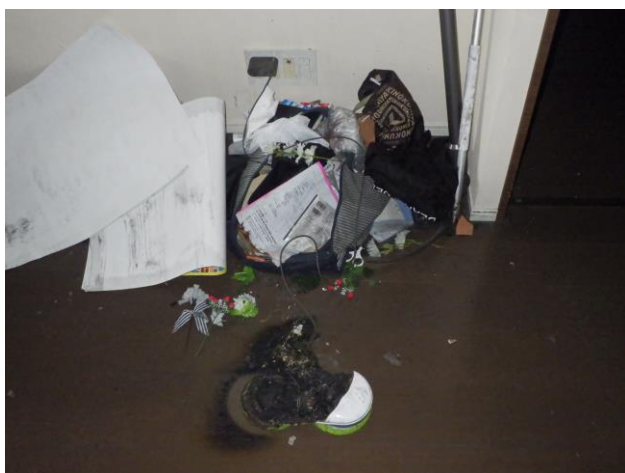


写真 6-5 出火時の居室内の状況



写真 6-6 焼損した電気モップの状況