

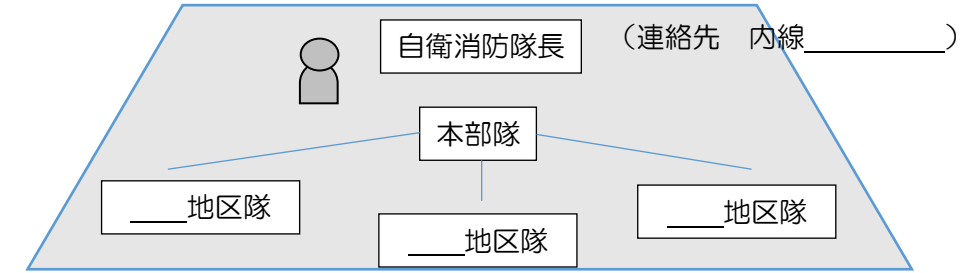
消防計画概要

（掲示用）

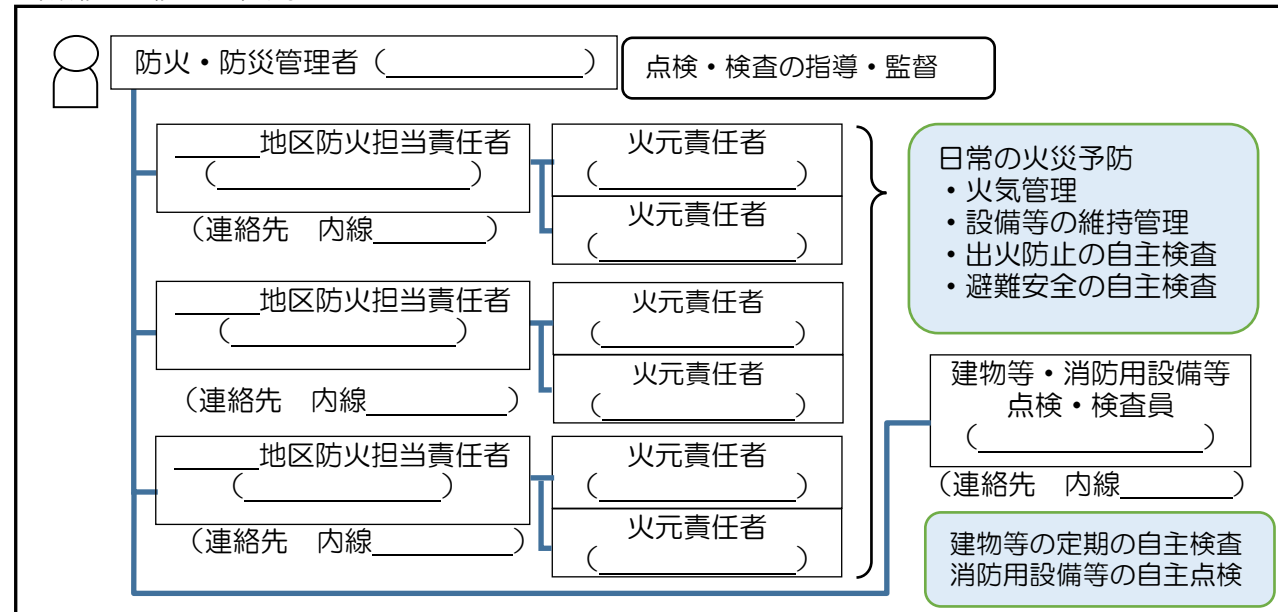
予防対策

防火・防災管理者（ ）（連絡先 内線 ）

自衛消防対策



●点検・検査業務



●防火・防災教育

火災予防運動時期に実施（ 月、 月） 新入社員教育（ 月、 月）

従業員が守るべき事項の周知	火災時の対応の周知	地震時の対応の周知
<ul style="list-style-type: none"> 避難施設の維持 防火設備の維持 火気管理ルール（喫煙、危険物品、火気使用等） 	<ul style="list-style-type: none"> 119通報、防災センター連絡 消火器等による初期消火 避難要領、避難経路の周知 	<ul style="list-style-type: none"> 身の安全の確保 出火防止 出火時の初期消火 一斉帰宅抑制

●管理業務

<ul style="list-style-type: none"> 収容人員の管理 工事中の安全対策の樹立 火気の使用制限、臨時の火気使用の監督 放火防止対策 家具、じゅう器等の転倒落下移動防止措置 	<ul style="list-style-type: none"> 消防機関へ報告、連絡 防火管理維持台帳の整備
---	---

●自衛消防訓練

総合訓練（ 月、 月）

通報訓練	消火訓練	避難訓練	応急救護訓練	安全防護訓練
消防機関への通報 在館者への避難放送	各消火設備の取扱い	避難指示 誘導員の配置 避難路の確保	応急手当 搬送要領	防火区画の設定 排煙設備の操作
部分訓練 （ 月）	部分訓練 （ 月）	部分訓練 （ 月）	部分訓練 （ 月）	部分訓練 （ 月）

管理権原者（ ）	
自衛消防隊長（ ） 代行者（ ）	
本部隊 通報連絡班（ ） 初期消火班（ ） 避難誘導班（ ） 応急救護班（ ） 安全防護班（ ）	地区隊（連絡先 内線 ） 地区隊長（ ） 代行（ ） 通報連絡班（ ） 初期消火班（ ） 避難誘導班（ ） 応急救護班（ ） 安全防護班（ ）
地区隊（連絡先 内線 ） 地区隊長（ ） 代行（ ） 通報連絡班（ ） 初期消火班（ ） 避難誘導班（ ） 応急救護班（ ） 安全防護班（ ）	地区隊（連絡先 内線 ） 地区隊長（ ） 代行（ ） 通報連絡班（ ） 初期消火班（ ） 避難誘導班（ ） 応急救護班（ ） 安全防護班（ ）

災害発生時の対応（火災、地震等が発生した時の対応）

●火災時

- 通報連絡班 119番通報、館内への非常放送、関係者への連絡、災害状況の情報収集
- 初期消火班 消火器・屋内消火栓等による消火活動
- 避難誘導班 出火階・直上階の優先避難、非常口の開放、エレベーターによる避難は行わせない
- 応急救護班 必要により救護所の設置、逃げ遅れ者の救出、負傷者の応急手当の実施
- 安全防護班 排煙口の操作、防火戸、防火シャッター等の閉鎖

●震災時

- 身の安全の確保
- (通)被害状況の把握
- (通)火災発生時の119番通報
- (応)負傷者等の初期救助、初期救護
- (応)エレベーターの閉じ込め者の対応
- (通)従業員家族の安否確認
- (避)在館者の避難誘導（倒壊危険時）
- (通)一斉帰宅の抑制（交通機関停止時）

●大規模テロ等発生時

- 身体防護措置の実施
- (通)119番通報（自己事業所で発生時）
- (避)屋外への退避指示、避難誘導
- (通)行政機関の指示を在館者に伝達
- 大雨又は強風時
- (安)浸水防止措置の実施
- (避)在館者の避難誘導（避難を要する時）

●受傷事故発生時

- (通)119番通報
- (応)応急手当の実施（AED等）
- (応)必要により救護所の設置
- ガス漏えい事故発生時
- (通)ガス会社へ通報
- (通)119番通報
- (避)火気電気の使用禁止と避難指示
- (安)緊急遮断弁閉止（ガス漏えいが継続する場合）