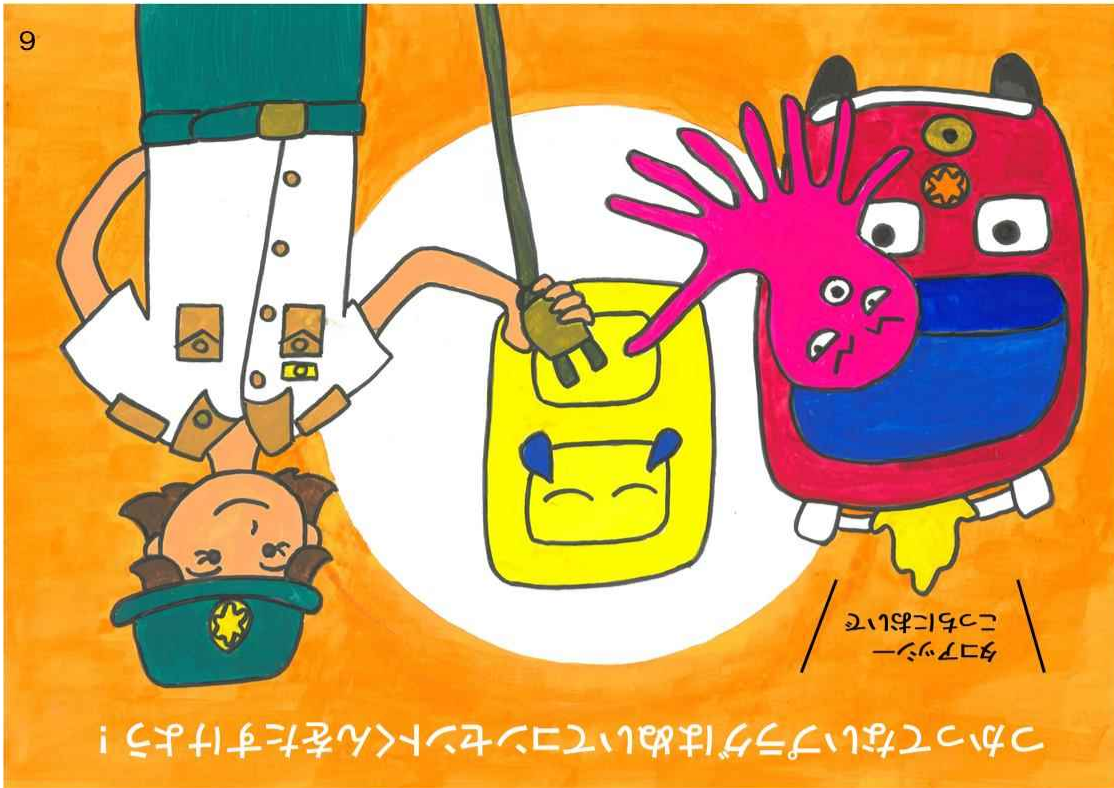




協賛 荒川防火防災協会
 荒川防火管理研究会
 荒川災害予防協会 荒川危険物安全協和会 荒川消防ボランティア育成会



「あ、なんだあれ!？」
 タコアッシー
 ここにおいて



タコアッシーと
 うーかんジュニポ

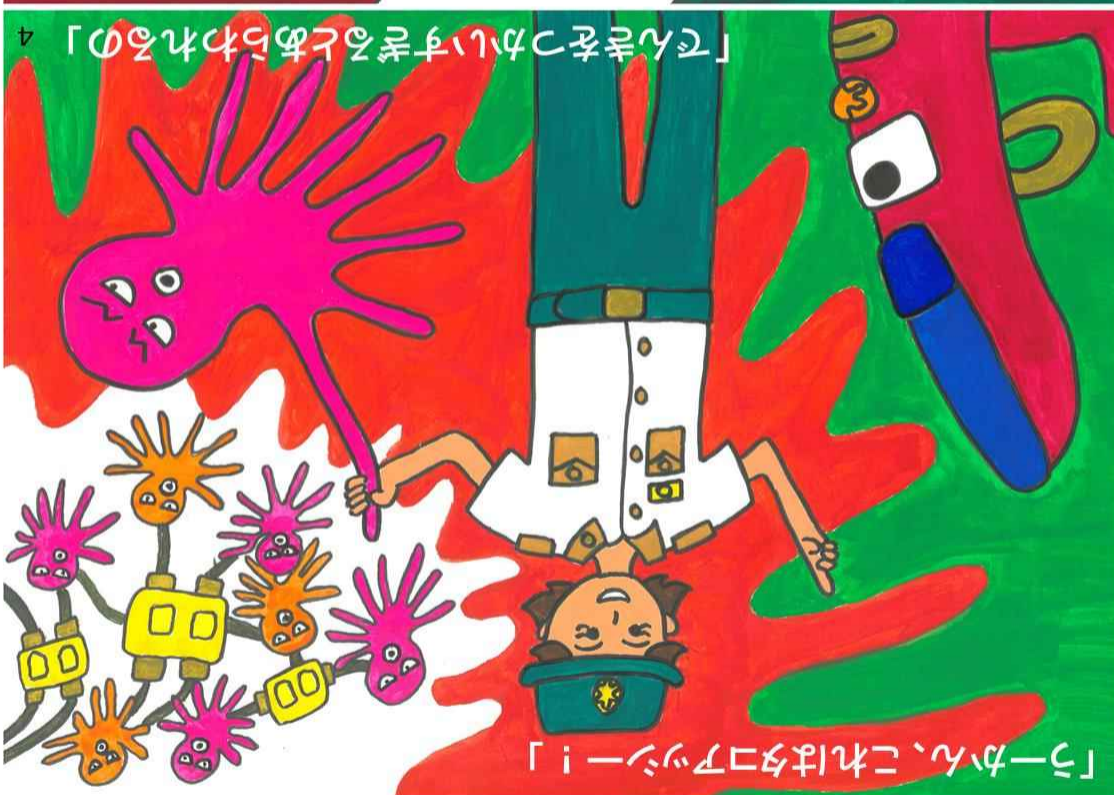
さく・え あらかわFDうーかんジュニポぐみ



このままじゃヤコセットくんがたえられなくて
 かじになるんだよ



なんだかサイレンがならないな?



「うーかん、これはタコアッシー!」
 「でんきをこわいすきとあられるの!」



ありがとう

「うーかん、
 ボクがなおしてあげる」

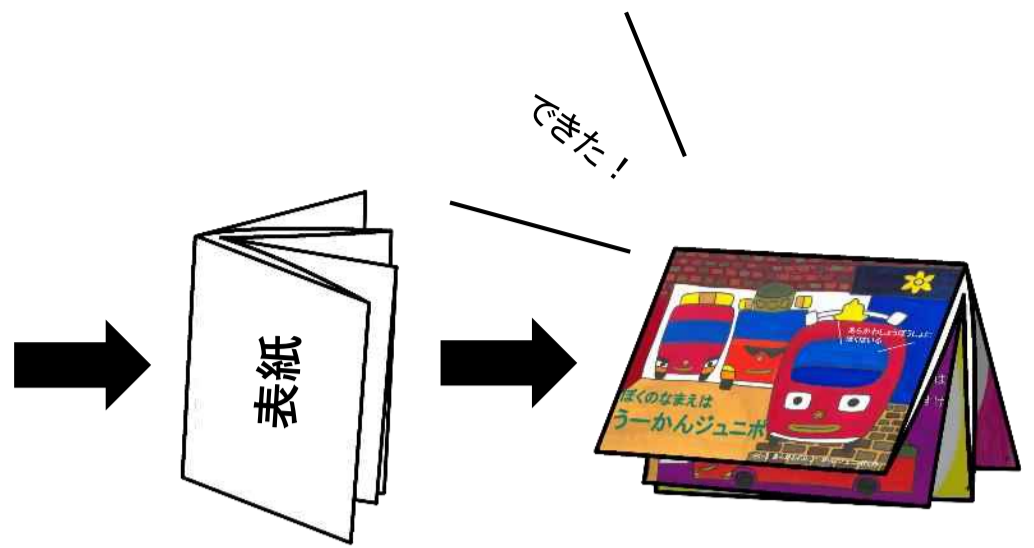
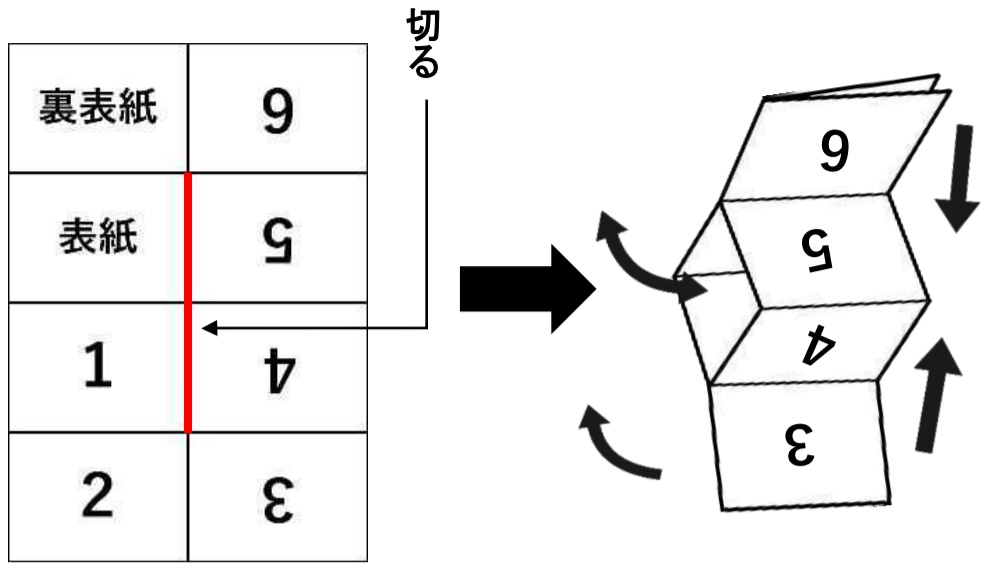
「これをさしたらだいじょうぶ...」



「あ、なんだあれ!？」
 タコアッシー

コセットくんから
 なにかでてる!

折りたたみ絵本の作り方



点検方法は2種類!!

ボタンを押す / ヒモを引く

意外と簡単だね!

鳴りますか?

住警器

正常を知らせる音や音声流れたらOK!

普段から点検してもしものために備えよう!

天井をきれいに掃除するぞ〜 住警器も拭いて……。

そういえば最後に点検したのはいつだったかな……。

東京消防庁 救急相談センター

[24時間受付・年中無休] 携帯電話 PHS プッシュ回線

#7119

つながらない場合は…

☎ 03-3212-2323 多摩地区 042-521-2323

東京版 救急受診ガイド

病気やけがの緊急度や受診する科目が東京消防庁ホームページで確認できる!

<http://www.tfd.metro.tokyo.jp>

携帯電話は [こちらから](#)

スマートフォンは [こちらから](#)

キョウキ

おうちで 防災 を学ぼう!

リモート 防災学習

キュータと一緒に学ぼう! 防災訓練動画

キュータと一緒に学ぼう! 防災クイズに挑戦

リモート防災学習はこちら

電気火災が 増えています

電気製品の「迷わず」 「小さなこげ跡」でも 119番通報してください!

東京消防庁 公式アプリ

ダウンロードはこちら!

iOS版 App Store からダウンロード

アンドロイド版 Google Play で手に入れよう

偶然に消えただけで、大きな火災になるかもしれません!

東京消防庁では、原因を調べて火災予防につなげています。

コードから出火した火災

もしかしたら大きな火災に

コードのこげ跡

電気製品の「小さなこげ跡」を見つけて、迷った場合は

東京消防庁ホームページ (<https://www.tfd.metro.tokyo.lg.jp>) や 東京消防庁公式アプリ内の東京消防庁版電気製品火災相談ガイドをご覧ください。

右のQRコード、アプリのおしえて!キュータに「電気」と入力すると相談ガイドが見られます!