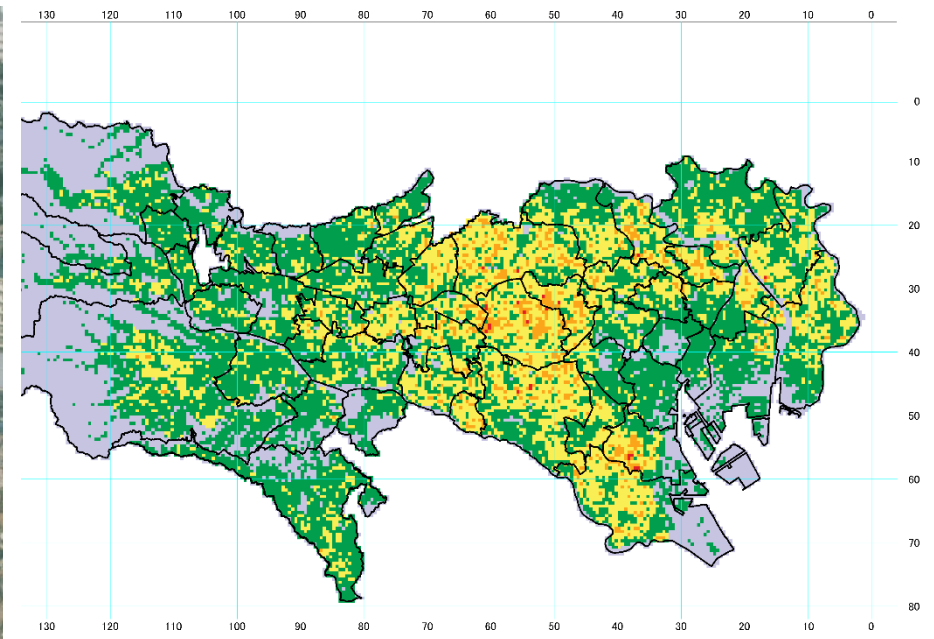
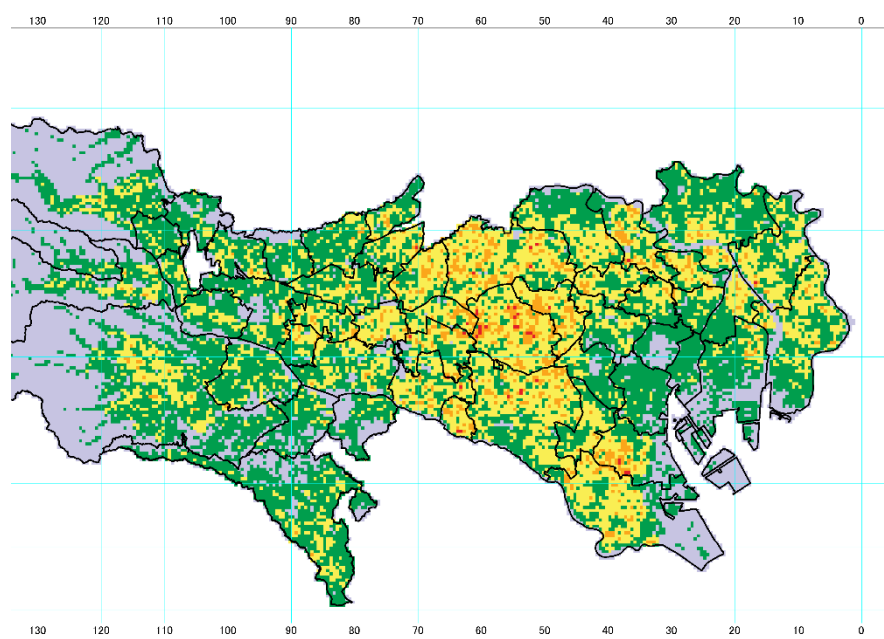
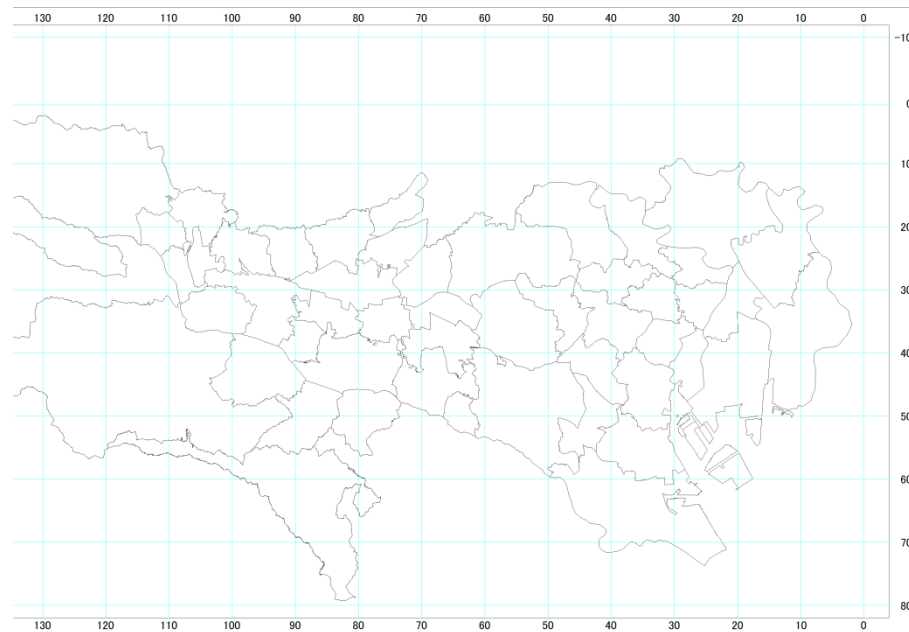


# 東京都の地震時における 地域別延焼危険度測定 (第10回)



発行 令和2年3月  
編集 東京消防庁防災部震災対策課  
〒100-8119 東京都千代田区大手町 1-3-5 TEL03-3212-2111  
制作協力 応用地質株式会社

令和2年3月  
東京消防庁

目次

1	地域別延焼危険度測定について	2-3
	測定の目的等	
	用語の解説	
	基礎調査	
2	地域の延焼危険度	
	地域の延焼危険度（町丁目単位）	4-5
	地域の延焼危険度（250mメッシュ単位）	6-7
	区市町村別延焼危険度一覧表	8-9
	消防署管轄別延焼危険度一覧表	10-11
	延焼危険度の推移（250mメッシュ単位）	12-13
3	建築物の焼失危険度	
	建築物の焼失危険度（250mメッシュ単位）	14-15
4	測定手法と延焼シミュレーションの概要	
	地域の延焼危険度等測定手法の概要	16-17
	延焼シミュレーションの概要	18-19
5	震災時の消火活動困難度	
	消防水利の有効性（250mメッシュ単位）	20-21
	消防隊等の到達性（250mメッシュ単位）	22-23
	震災時の消火活動困難度（250mメッシュ単位）	24-25
	震災時の消火活動困難度（町丁目単位）	26-27
	震災時の消火活動困難度測定手法の概要	28-29