

# 本所消防防災マガジン

～高めよう 確かな知識と みんなの意識～



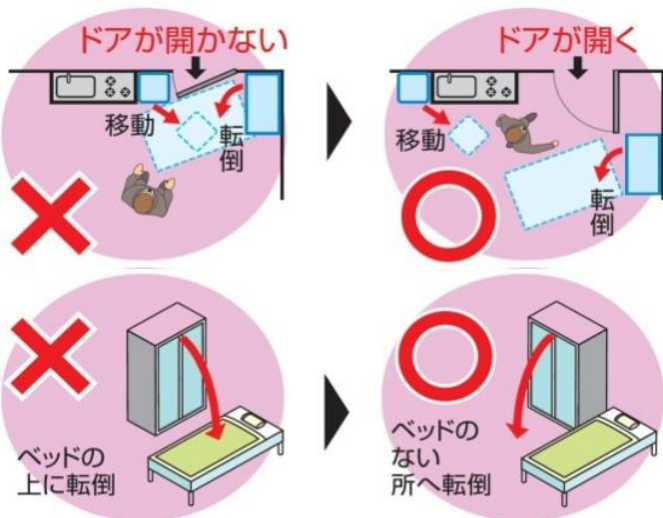
令和3年2月 臨時号

## 家具転対策をしましょう！

令和3年2月13日23時08分頃、福島県沖を震源とする最大震度6強の地震がありました。この地震により家具が転倒したり、落ちてきたものにあたってケガをした方が多く発生しました。

この機会に家具類転倒防止対策“2つのポイント”について、もう一度確認をしましょう！

### ポイント1 安全な家具の配置

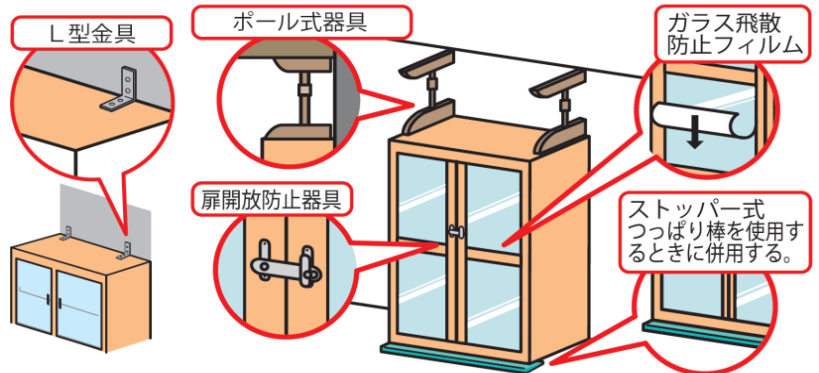


通路や出入口の近くに家具を置かないようにしましょう！  
家具を置く方向にも注意しましょう！



### ポイント2 家具類の転倒・落下防止

L字金具やつっぱり棒などを使って家具を固定しましょう！  
たんすや食器棚は重いものを下に収納することで、さらに転倒しにくくすることができます！



### 家具転対策をしないと・・・

転倒した家具が避難の障害になるだけでなく、ストーブなど熱を発する器具が転倒や落下することによって火災の原因になることもあります。

この機会に家具転対策を再確認し、自分と大切な人の命を守りましょう！！

地震だ！  
まず身の安全

### していますか？

家具類の転倒・落下・移動防止対策

詳しくは、東京消防庁ホームページをご覧ください。

東京消防

検索



東京消防庁

お問合せ先

〒130-0003

東京都墨田区横川4-6-6

電話 03-3622-0119

本所消防署 警防課

防災安全係 地域防災担当