

荒れ狂う

炎

Topics

火災の現況と近年の傾向は



72 ページ

住宅火災の現況は



80 ページ



黒煙激しく



延焼中!

Topics



一刻を争う!



(隊員進入 要救助者2名確認)

5分間の 救出劇

Topics

住宅火災の現況は



80 ページ



(三連はしごで救出)



(応急はしご救出でさらに救出)

崖

上の住宅火災



木造

密

集地域の火災



住宅火災の現況は



80 ページ

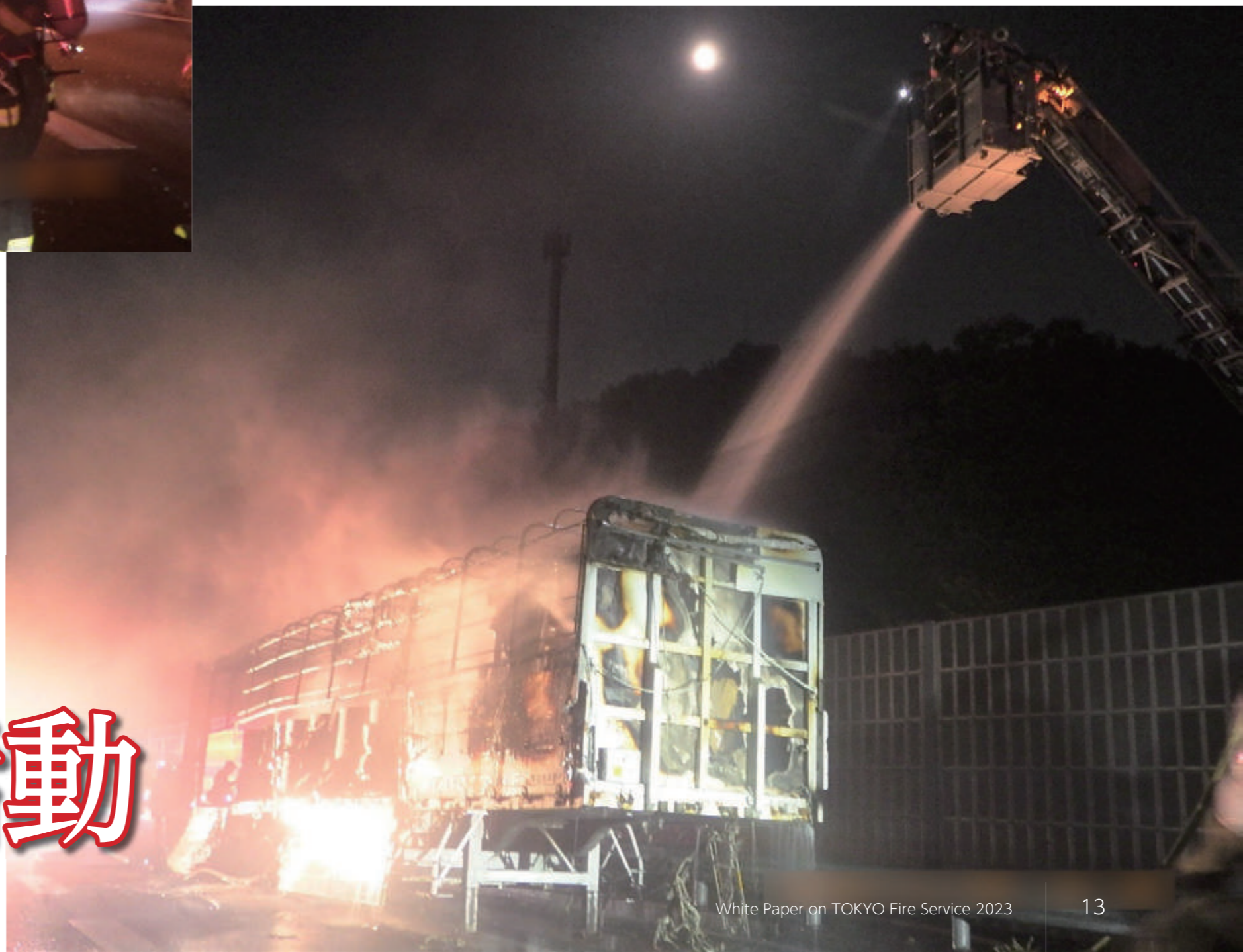
Topics

高速道路に おける車両火災

消防活動の現況は



85 ページ



高 所 からの放水活動



77時間以上 の火災防衛

圧縮段ボールチップ
の倉庫火災

Topics

消防活動の現況は



85 ページ

Topics

第

二


指揮体制で対応



化学工場火災

山と空



山岳救助隊は

157 ページ

Tropics



航空消防は

163 ページ



命をつなぐ



水に潜る

Topics

水難救助隊は

156 ページ

救助活動の現況は



86 ページ

川



を渡る



崖

を登る



高

層建築物屋上倒壊現場



救助活動の現況は



86 ページ

地下ピット

救助活動の現況は



86 ページ

あらゆる災害に



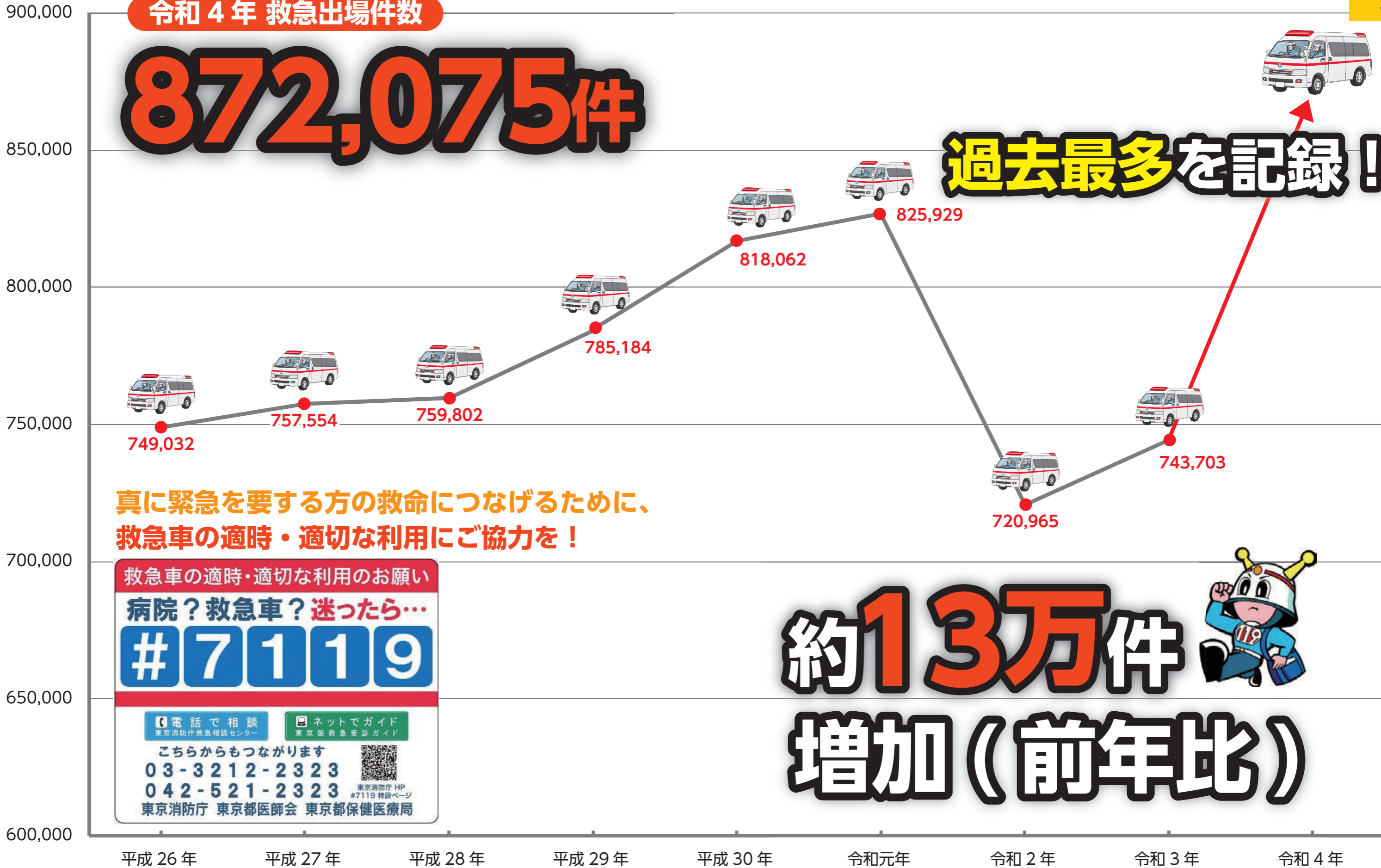
Topics

立ち向かう!

令和4年 救急出場件数

872,075件

過去最多を記録!



真に緊急を要する方の救命につなげるために、
救急車の適時・適切な利用にご協力を!

救急車の適時・適切な利用のお願い

病院? 救急車? 迷ったら...

#7119

☎ 電話で相談
東京消防庁救急相談センター

🌐 ネットでガイド
東京版救急受診ガイド

こちらからもつながります

03-3212-2323

042-521-2323

東京消防庁 HP #7119 特設ページ
東京消防庁 東京都医師会 東京都保健医療局

約13万件
増加(前年比)





(救助活動中の救急処置)



一人でも
多くの命を救うため



救急活動の現況は
90 ページ

Topics



Topics

深める!




広報広聴活動は
245 ページ

理解と信頼



確かめる!



予防行政は

216 ページ

(繁華街特別査察)



(移動タンク貯蔵所立入検査)



(地下タンク貯蔵所
中間検査)



(建築物完成検査)

繋げる!

特集
3
予防・防災

災害時支援ボランティアは



198 ページ



自衛消防訓練は



231 ページ

自助・公助・共助



育む! 未来の

防災リーダー



消防少年団は
東京消防庁
FIRE DEPT.
212 ページ

高める!

地域防災の意識



防火防災訓練は

104 ページ

新 庁舎完成

蒲田消防署 空港分署



三鷹消防署 牟礼出張所



東京消防庁管轄区域は



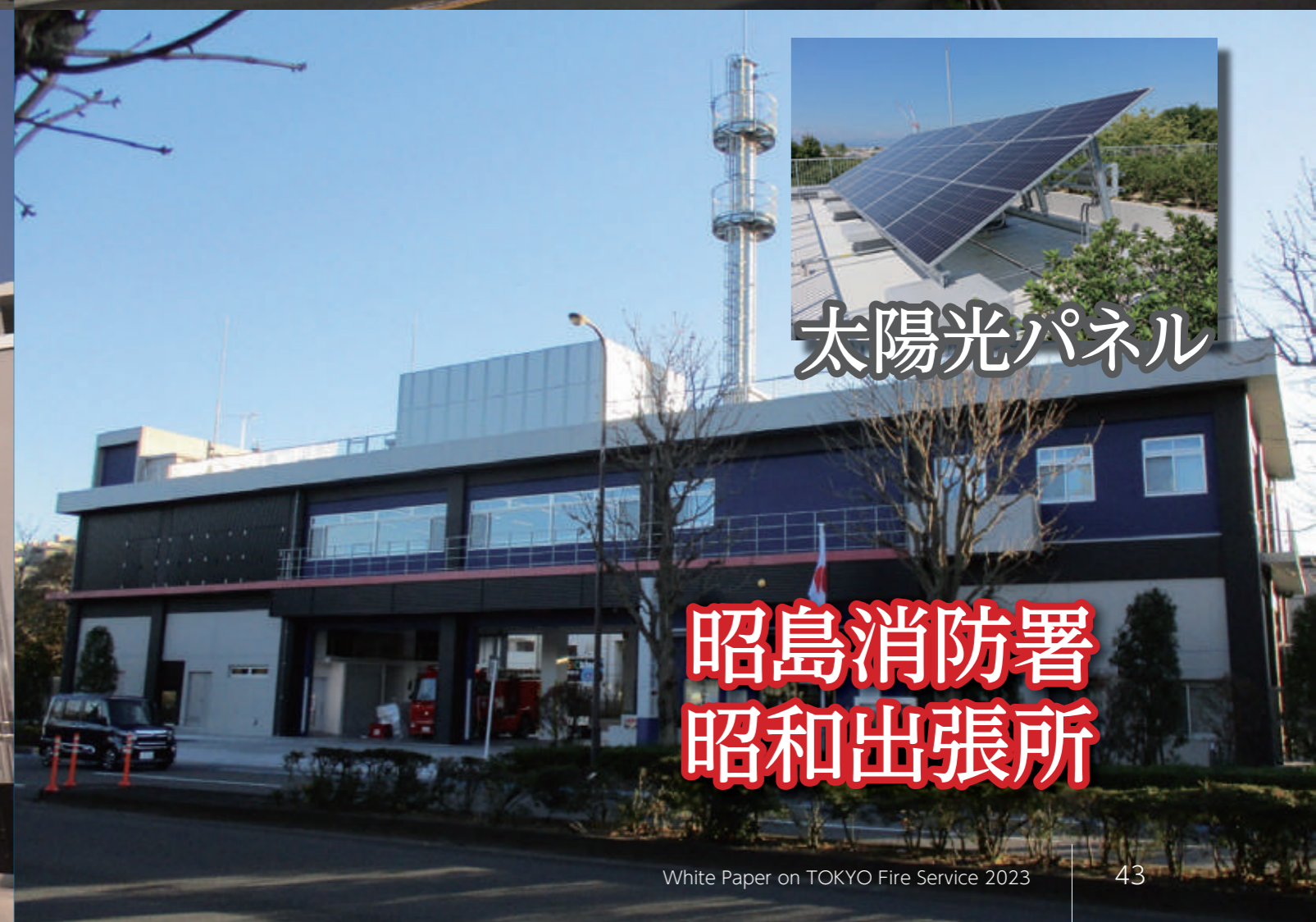
138 ~ 139 ページ

杉並消防署 高円寺出張所



太陽光パネル

昭島消防署 昭和出張所



工作車 (強力吸引車)



車両概要

土砂崩れ等の大規模災害や、汚泥や砂等で満たされ、重機が進入できない建物内や槽内、立坑などの救出までに時間を要する救助活動において、最大 100 m の吸引ホースを延長し、水分量の多い土砂や乾いた砂、泥水、瓦礫などを強力な吸引力で吸引することができます。



吸引ホース積載状況

遠隔操作装置



吸引装置操作盤

土砂吸引状況



救出救助車 (全地形活動車)



車両概要

山岳救助現場における資器材搬送や、林野火災現場での通常の消防車両による進入が困難な地域において、高い機動力を生かして現場活動を支援することを目的とし、浸水地や不整地走行、更にタイヤからクローラーに換えることで泥濘地や急斜面等も走行可能です。

消防力の充実強化



コンテナ積載状況

可動棚出し状況



各種コンテナ及ビラック

クローラー装着状況



救援車 (トイレカー)



車両概要

後方支援態勢の強化を目的としたトイレ機能を有する車両です。ハイブリッドシステムを搭載した、3人乗りのトラック型の車両に男性用スペースと女性用スペース（更衣室兼用）を設け、トイレ設備のほか手洗い器、ハンドドライヤー、鏡等を設けています。

応急救護普及車



車両概要

応急手当の普及活動を目的とした移動防災教室車です。小型の貨物自動車をベースに大型LEDビジョン、映像出力装置、胸骨圧迫を実演できる演台等を装備し、二酸化炭素排出ゼロで訓練が行えるソーラーパネル付き大型バッテリーを積載しています。

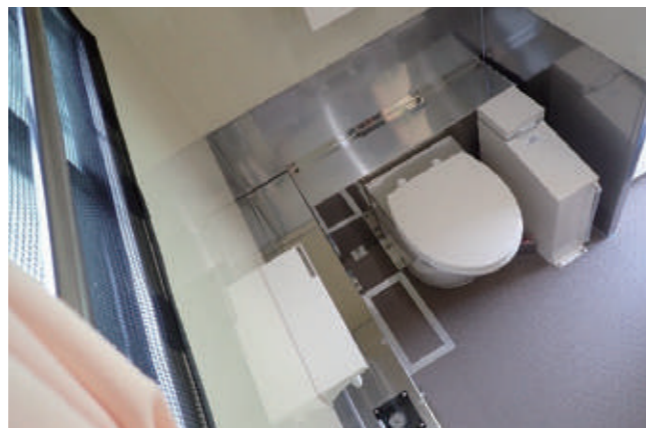
前方…男性スペース
後方…女性スペース



男性スペース



女性スペース



機器材収納棚



演台の展開状況



応急手当普及活動

大型LEDビジョン





消防舟艇「しぶき」

舟艇概要

消防舟艇「しぶき」は、東京港内や河川部での水難事象に対応する水難救助艇です。小型の船体に担架を船内及び甲板上に収容できるスペースを確保しつつ、高出力ディーゼルエンジンを2基装備することで高速巡航を可能としています。また、電動可倒式マストを装備し、水面上高さを抑えることで、河川での航行範囲を広くしています。



電動可搬式マスト



担架収容スペース



無人走行放水装備

機器概要

無人走行放水装備は、石油コンビナート・航空機・タンクローリー等の油脂火災、強い放射熱が発生する大規模火災及び爆発危険のある火災、消防隊員が接近困難な災害に対応する装備です。

無線操作装置により、約300メートル離れた距離から、走行時の障害物除去や放水及び送風作業を可能としています。タービン部中央の放水口は泡放射ノズルに付け替えることで、最大毎分3,000L以上の泡放射が可能です。



消防車両の配置状況は



144 ~ 145 ページ

消防団の概要は



265 ページ

特集
5
消防団

自分の街を守りたい

消防団



地域と**共**に歩む

消防団の概要は



265 ページ

本来の仕事や
学業・家事などをしながら
消防団の活動をしています。



消防団員募集



入団資格
18歳以上の健康な方
消防団の区域に居住・勤務・通学している方

<https://tokyo23city-syobodan.jp/>

東京消防団

詳しくは特別区消防団HPをご覧ください。

☎ 0120-119-588

市町村の方は、各市町村の窓口までお問い合わせください。



第50回全国消防救助技術大会









Topics



関東大震災100年を契機とした地域防災力の向上



区市町村と連携した
地域防災力の更なる充実強化



VR映像コンテンツの
活用による防災教育の推進



地域防災力の中核である
消防団との連携強化



関東大震災100年

幾多の災害を乗り越えてきた東京
備えよう、明日の防災

Topics



(JICA 提供)

(JICA 提供)

(JICA 提供)

(JICA 提供)

(JICA 提供)

(JICA 提供)

国際緊急援助隊派遣 (トルコ共和国地震災害)

国際協力は

258 ページ



女性消防官 採用から50周年 1972▶2022

1972

女性消防官の採用開始

【従事できる業務】

- 都民に対する防火、防災指導事務
- 都民に対する応急救護指導
- 新築、増築の場合の建築確認の同意事務
- 立入検査と行政指導事務
- 危険物施設等に関する許可、認可事務
- 各種消防用設備の審査、検査、指導事務
- 消防広報、広聴事務
- その他消防行政に関する事務



1991

救急業務等へ従事可能に

【従事できる業務】

- 救急業務
- 火災調査業務
- 情報員としての業務



1994

深夜業への従事制限の撤廃

【従事できる業務】

- 機関業務
- 補給車、照明電源車、救援車等の特殊車の業務
- 消防舟艇の船長、機関長の業務
- 航空隊の飛行、整備業務
- 音楽隊業務
- 宿直業務



2006

男性と同様の職域に拡大

【従事できる業務】

- 男性消防官と同様の業務に従事可能（ただし、毒劇物等に係る災害への対応を主任務とする特殊な業務を除く。）



女性職員の活躍に向けた取組

資器材の電動化、軽量化



- 災害現場で使用する資器材について、電動化、軽量化を図り、女性消防官の体力面の不安をサポート

◀ 電動ストレッチャー

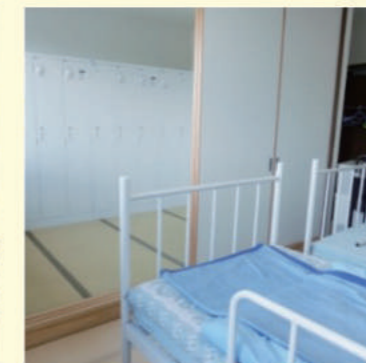
災害現場での活動支援

- 長時間を要する災害の際にも、女性消防官が安心して活動できる環境を整備
- 男女別のトイレスペースを確保し、プライバシーに配慮



救援車（トイレカー）▶

働きやすい消防庁舎の整備



- 女性職員が働きやすい職場環境の実現に向け、女性用仮眠室、女性用浴室、女性用トイレ等が備わっている消防庁舎を順次整備しています。

所属間交流会や女性消防吏員による座談会



さらに詳しく知りたい方は
「女性消防官採用から50周年HP」

