

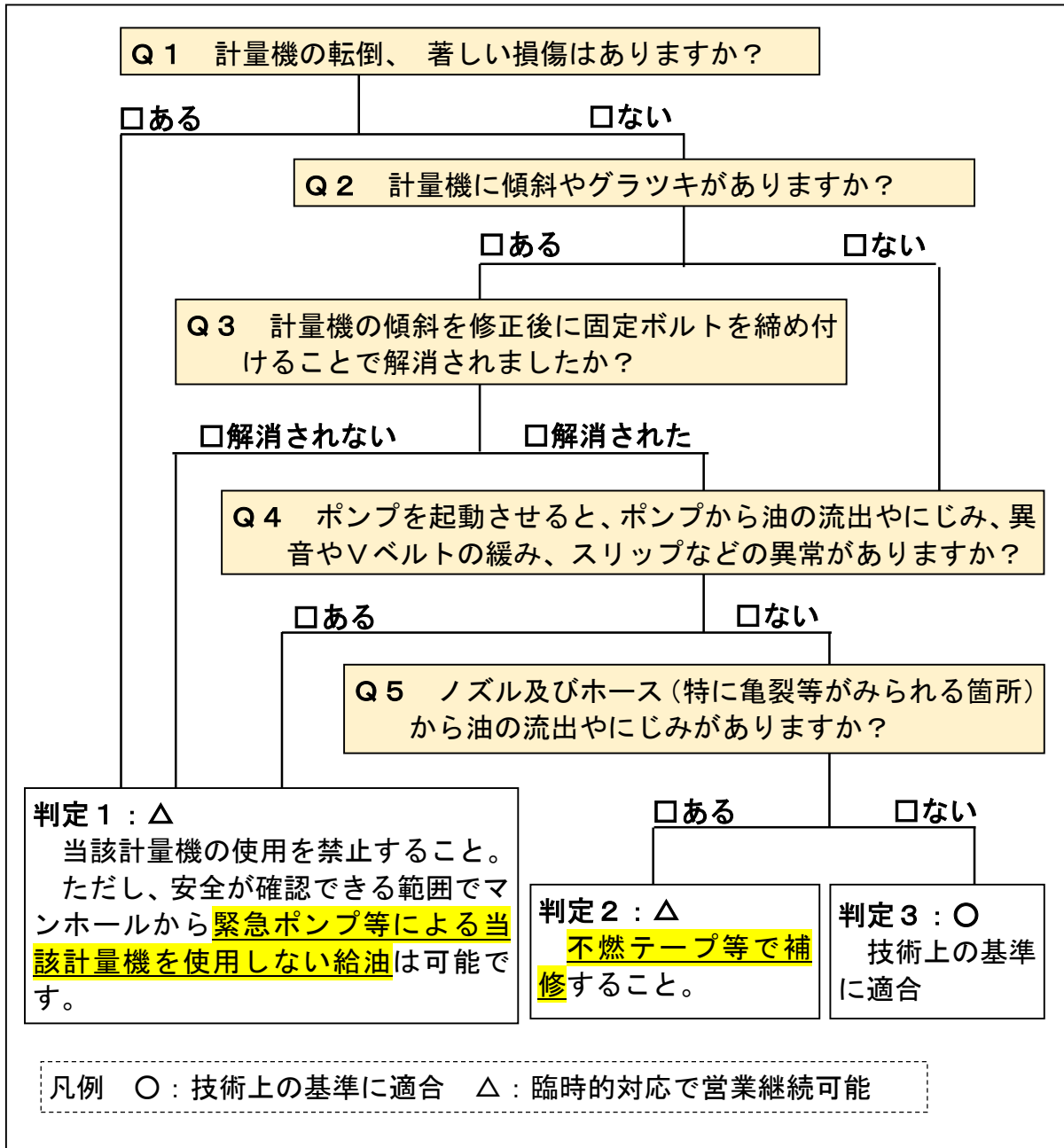
**点検項目 13  
「計量機」**

必要資機材：【点検用】記録用のカメラ又はカメラ機能付きスマートフォン、ボルト締付用工具（スパナ・レンチ等）、ウェス【臨時的対応用】緊急用ポンプ、不燃性テープ

**1 点検方法**

点検等に必要な資機材を用意し、以下の点検フローチャートに従って点検してください。  
該当する回答をチェックし、判定結果を確認してください。

**2 点検フローチャート**



### 3 点検に係る解説



ホースを不燃テープで補修した状況

#### 緊急用ポンプを利用する場合の注意点



緊急用ポンプの使用例  
【出典】北海道石油新聞社

- ① 地震直後はタンク内の汚れ等が地震動で巻き上がるため、そのまま払い出しをするとフィルターが詰まる可能性があります。給油を行う場合は、地震後1時間以上経過してから実施するようにしてください。
- ② 携行缶にガソリンを払い出す場合は、水を撒いた地盤面に容器を置きアースを取る等の静電気防止対策をしてください。