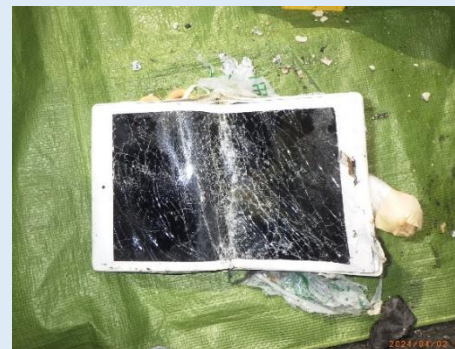


# 誤ったごみの分別により ごみ収集車の火災が多発！

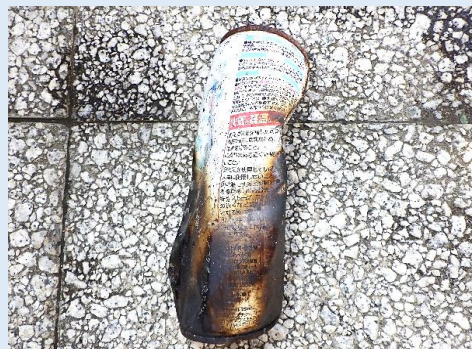


誤ったごみの分別により、ごみ収集車から出火する火災が多発しています。不用品を処分する際は、市が指定する分別ルールを確認しましょう！



タブレット(電子機器)

令和6年4月2日発生!!



スプレー缶

令和6年4月10日発生!!



リチウムイオン電池

令和6年8月19日発生!!