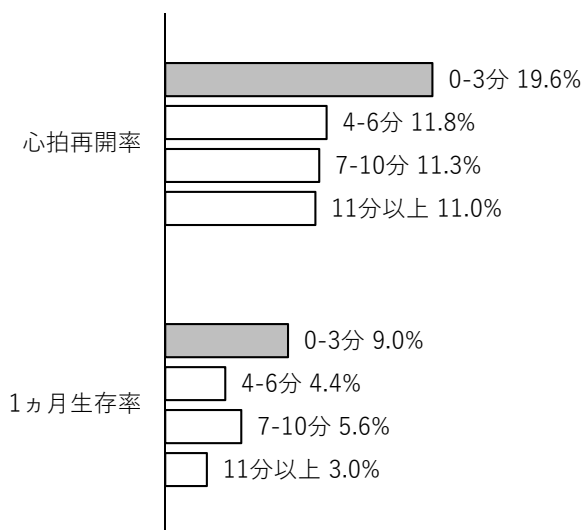
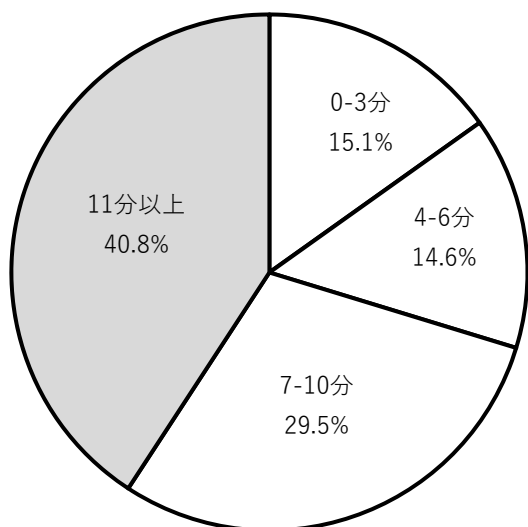


図表 2-2-20 市民目撃から隊員等処置開始までの所要時間

所要時間	搬送人員	割合	心拍再開数	心拍再開率	1ヵ月生存数	1ヵ月生存率
0-3分	378	15.1%	74	19.6%	34	9.0%
4-6分	364	14.6%	43	11.8%	16	4.4%
7-10分	736	29.5%	83	11.3%	41	5.6%
11分以上	1,018	40.8%	112	11.0%	31	3.0%
合計	2,496	100.0%	312	12.5%	122	4.9%

平均 10 分 38 秒



市民目撃あり・応急手当なし
N=2,496