

# ガスメーター復帰方法 (マイコンメーター)

ガスメーターの安全機能が作動してガスがストップした時は、お客さま自身の簡単な操作で、またガスをお使いいただけます。

**復帰ボタン**  
ガスの復帰の際に  
使います。

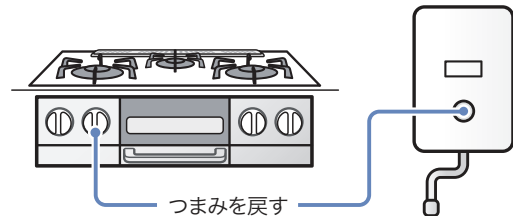
**表示ランプ**  
ガスメーターの安全機能が働くと、表示ランプが赤く点滅します。

メーターガス栓

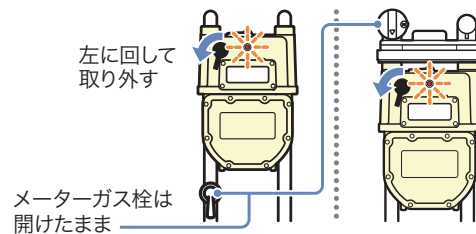
## ガス臭い時は、火気厳禁！

以下の手順を行わず、各都市ガス事業者（下記）へご連絡ください。

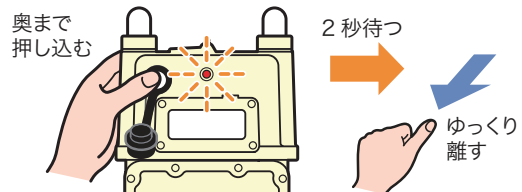
- 1** すべての**ガス機器を止めます**。  
屋外の機器も忘れずに止めてください。



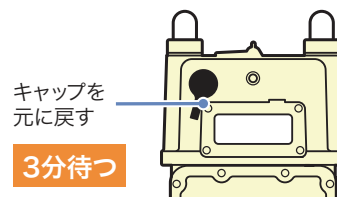
- 2** 復帰ボタンの**キャップを外します**。



- 3** **復帰ボタンを**しっかり奥まで**押し込み**、ゆっくり手を離します。  
赤ランプが点灯した後、また点滅が始まります。



- 4** ガスを使わないで**3分待ちます**。  
(この間にガス漏れがないか確認しています)  
点滅が消えていたらガスが使えるようになります。



\*3分経過後も、赤ランプが点滅し、ガスが止まったままの時は、ガス栓の閉め忘れやガス機器の止め忘れがないか、再度確認してください。止め忘れがあった場合は、止めていただき、もう一度上記

の復帰手順に従って操作してください。ガス栓の閉め忘れやガス機器の止め忘れがなかった場合は、ガス漏れが考えられますので、各都市ガス事業者（下記）へご連絡ください。

### 各都市ガス事業者への連絡先

東京ガス株式会社	お客さまセンター:0570-002211 PHS・IP電話の場合:03-3344-9100	ガス漏れ通報専用電話:0570-002299 PHS・IP電話の場合:03-6735-8899
昭島ガス株式会社	通常のお問合せ:042-546-8811	ガス漏れなどの緊急対応:042-546-1111
青梅ガス株式会社	通常のお問合せ:0428-31-8111	ガス漏れなどの緊急通報:0428-31-0909
武陽ガス株式会社	本社:042-551-1621	武蔵村山営業所:042-562-0741