

วิธีใช้และข้อควรระวังในการใช้เตาและเตาผิงไฟฟ้า

กรุณาใช้กับเครื่องครัวเท่านั้น เช่น อุปกรณ์ที่ติดตั้งมาด้วยกัน หม้อ เป็นต้น

ตรวจสอบวิธีใช้ก่อน
การใช้



ไม่อยู่ห่างจากเตา
ขณะประกอบ
อาหาร



ไม่นำสิ่งของที่ติดไฟได้
เข้าใกล้ หรือวางไว้บน
เตาผิงไฟฟ้า



ข้อควรปฏิบัติในการสูบบุหรี่

ขอความร่วมมือในการป้องกันการเกิดอัคคีภัย

ไม่สูบบุหรี่ในที่
ห้ามสูบ



นำกันบุหรี่จุ่มน้ำให้
ไฟดับสนิทก่อนทิ้ง



ไม่นอนสูบบุหรี่
เด็ดขาด



ที่รับแจ้งเหตุอัคคีภัยและเหตุฉุกเฉิน

เมื่อมีเหตุด่วน เช่น เกิดอัคคีภัย หรือมีผู้ป่วยฉุกเฉิน กรุณาแจ้งสาย
ด่วน 119 ทันที

แจ้งสายด่วน 119

กรุณาตอบให้ตรงคำถามนะครับ/ค่ะ
อัคคีภัย หรือ เหตุฉุกเฉิน ครับ/ค่ะ?



อัคคีภัย ครับ/ค่ะ



รบกวนแจ้งที่อยู่ที่จะให้ส่งรถ
ดับเพลิงไปด้วยครับ/ค่ะ
มีอะไรเสียหายจากเพลิงไหม้
บ้างรึเปล่าครับ/ค่ะ?

เหตุฉุกเฉิน ครับ/ค่ะ



กรุณาแจ้งที่อยู่ที่จะให้ส่งรถ
พยาบาลไปรับด้วยครับ/ค่ะ
ขอทราบชื่อของผู้แจ้งเหตุด้วย
ครับ/ค่ะ

สถานที่ตั้ง (สิ่งที่ต้องแจ้ง)

ที่อยู่

ชื่ออาคาร หมายเลขห้อง

วัตถุประสงค์



จะส่งรถดับเพลิง หรือ รถพยาบาล
จากสถานีตำรวจดับเพลิงที่อยู่ใกล้จุดเกิดเหตุไปช่วยเหลือ

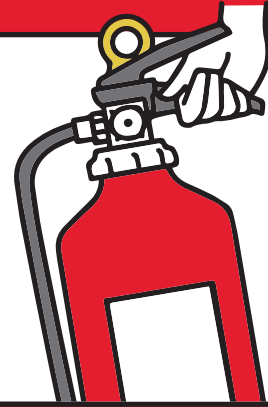


วิธีใช้ถังดับเพลิง

กรุณาศึกษาวิธีใช้ถังดับเพลิง
เพื่อทำการดับเพลิงเบื้องต้นได้ทันทีเมื่อเกิดอัคคีภัย
หากรู้สึกว่าจะไม่สามารถควบคุมเพลิงได้
ให้ออกจากที่เกิดเหตุอย่างรวดเร็วที่สุด

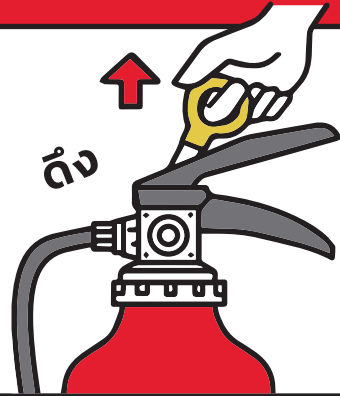
1

เมื่อจะเคลื่อนย้ายถังดับเพลิง
ให้จับที่คันบีบด้านล่าง



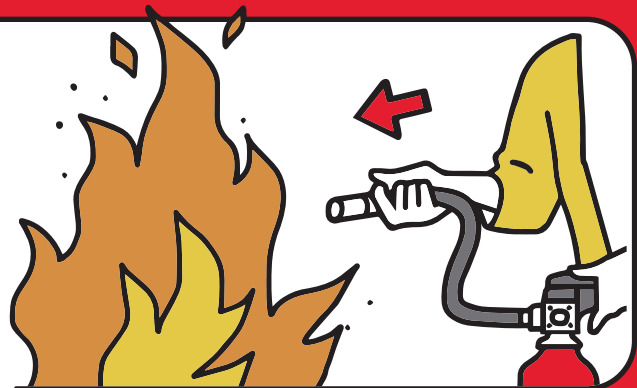
2

ดึงสลักขึ้นด้านบน



3

หันท่อสายยางไป
ที่ต้นเพลิง



4

เมื่อกดคันบีบแรงๆ น้ำยา
ดับเพลิงจะถูกพ่นออกมา
จากหัวฉีด



ข้อควรระวังเมื่ออยู่ในที่พักอาศัย

ขอความร่วมมือในการป้องกันการเกิดอัคคีภัย

วิธีใช้และข้อควรระวังในการใช้เตาและเตาผิงไฟฟ้า



ตรวจสอบวิธีใช้ก่อนการใช้



ไม่อยู่ห่างจากเตาขณะประกอบอาหาร

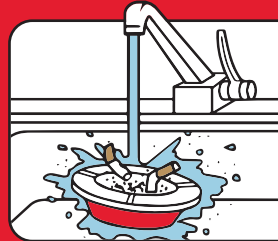


ไม่นำสิ่งของที่ติดไฟได้เข้าใกล้ หรือวางไว้บนเตาผิงไฟฟ้า

ข้อควรปฏิบัติในการสูบบุหรี่



ไม่สูบบุหรี่ในที่ห้ามสูบ



นำก้นบุหรี่จุ่มน้ำให้ไฟดับสนิทก่อนทิ้ง



ไม่นอนสูบบุหรี่เด็ดขาด

วิธีใช้ถังดับเพลิง

หากรู้สึกว่าจะไม่สามารถควบคุมเพลิงได้ ให้ออกจากที่เกิดเหตุอย่างรวดเร็วที่สุด



การแจ้งเหตุอัคคีภัยและเหตุฉุกเฉิน

- แจ้งสายด่วน 119
- กรุณาตอบให้ตรงคำถามนะครับ/คะ
- อัคคีภัย หรือ เหตุฉุกเฉิน ครับ/ค่ะ?

สถานที่ตั้ง (สิ่งที่ต้องแจ้ง)

ที่อยู่

ชื่ออาคาร หมายเลขห้อง

วัตถุประสงค์