

# 燃气灶和电暖器的使用方法和操作上的注意点

请不要使用配套的器具和锅以及炊具以外的用品

使用之前要确认操作方法



烹调时不要离开燃气灶



不要把可燃物靠近或放在电暖器上



# 吸烟规则

请协助防火对策

在规定的场所  
以外不得吸烟



烟蒂浇上水，火完全  
熄灭后再仍掉



绝对不要躺在  
床上吸烟



# 火灾和急救通报单

当发生火灾，或有急救病人等紧急情况时，请立刻打 119

打 119

被问到如下问题时请回答  
是火灾还是急救？



**是火灾**

请告诉我消防车要去的地址  
是什么在燃烧？



**是急救**

请告诉我救护车要去的地址  
你叫什么名字？

**所在地（一定要告诉）**

地址

建筑物名称和房间号

附近的醒目标记

从附近的消防署出动  
消防车和救护车



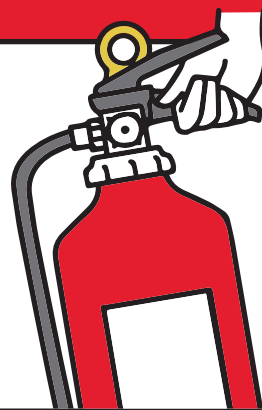


# 灭火器的使用方法

请确认灭火器的使用方法，  
在火灾发生时就能立刻开展早期灭火  
如果觉得火灭不了，请立刻避难

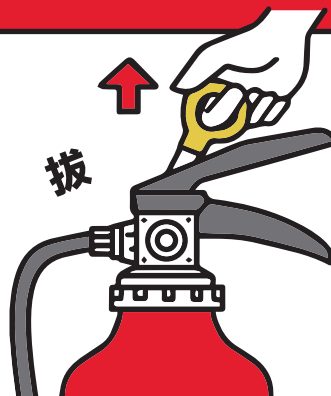
1

搬运灭火器时，  
要握住下面的把手



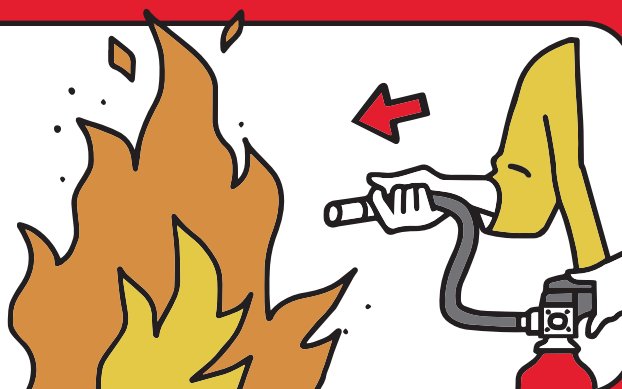
2

把安全销往上拔出



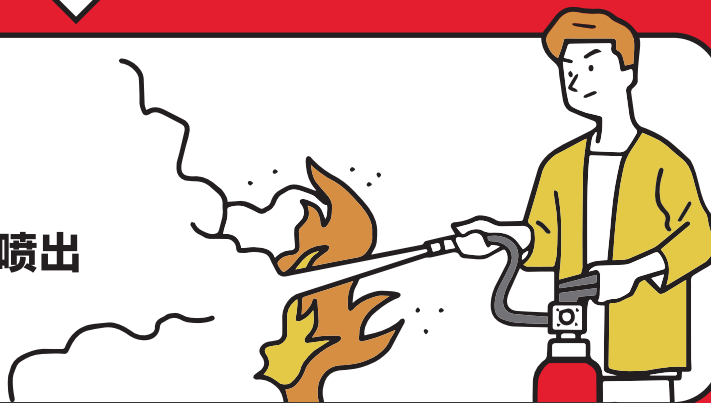
3

将喷嘴对准火源



4

用力握把手，  
灭火剂就会从喷嘴喷出



# 住宿时的注意事项

请协助防火对策

## 煤气灶和电暖器的使用方法和操作上的注意点



使用之前要确认操作方法



烹调时不要离开煤气灶

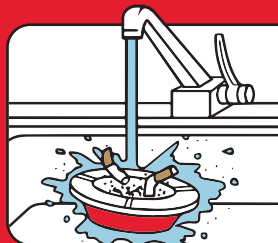


不要把可燃物靠近或放在电暖器上

## 吸烟规则



在规定的场所以外不得吸烟



烟蒂浇上水，火完全熄灭后再仍掉



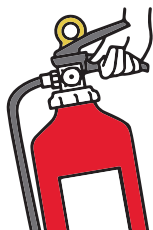
绝对不要躺在床上吸烟

## 灭火器的使用方法

如果觉得火灭不了，请立刻避难

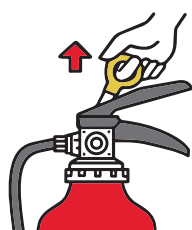
1

搬运灭火器时，要握住下面的把手



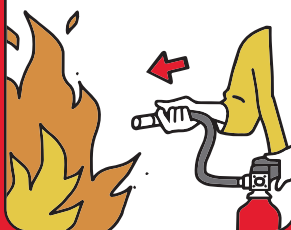
2

把安全销往上拔出



3

将喷嘴对准火源



4

用力握把手，灭火剂就会从喷嘴喷出



## 火灾和急救的通报

- 打 119
- 被问到如下问题时请回答
- 是火灾还是急救?

所在地（一定要告诉）

地址

建筑物名称和房间号

附近的醒目标记