

コードリールからの出火に注意！

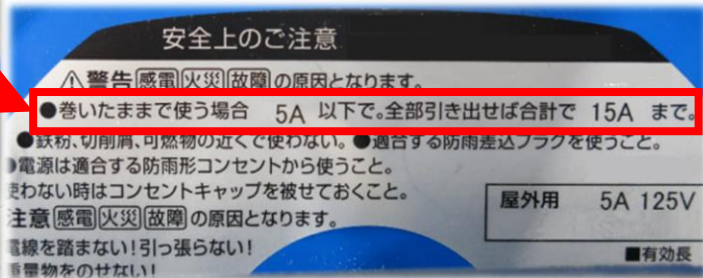


コードリールの不適切な使用により火災が発生しました。
コードリールにコードを巻いた状態と全て伸ばした状態
では、流せる電流量に違いがあります！

使用前に必ずコードリールの仕様を確認しましょう。



コードリール本体



コードリール本体の表示例

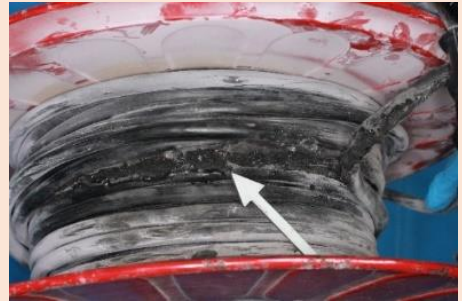
主な電気機器のアンペアの目安
電気ストーブ：約12A
電気ポット：約7A

※コードリールの種類によっても使用できる電流量が異なります。使用前に必ず確認してください。この機会にお手持ちのコードリールを確かめましょう。

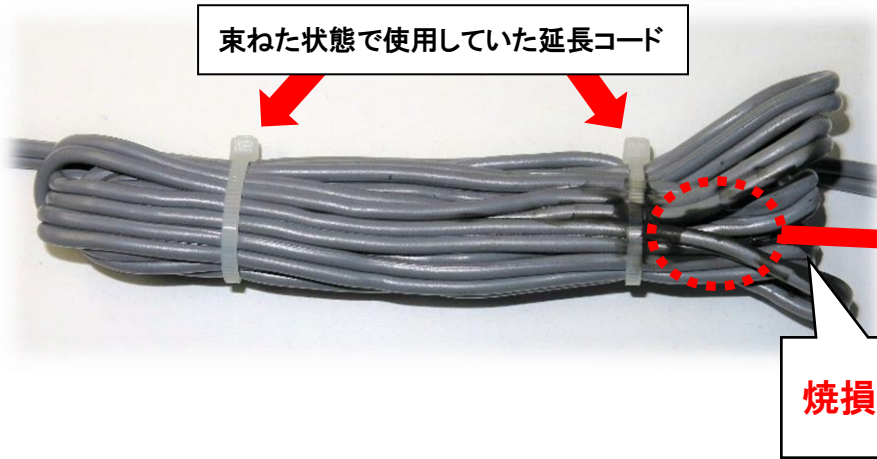


誤った使い方をすると

コードリールにコードを巻いた状態で
使用すると放熱されず、コードが過熱焼
損します。



焼損したコードリール



束ねた状態で使用していた延長コード

延長コードでもこのように束ねて
使ってはだめだよ！！



焼損箇所

正しい使い方でお出火を予防しましょう！